

# **HRF10X**

**High Performance RCF1 Chassis**

**Premium  
Blacky**





● HRF10X-Premium Blackyキットのお買い上げ誠にありがとうございます。

■ HRF10Xの組立には下記のツール等が必要です。

(The following tools are required for assembly)

- ・ 6角レンチドライバー 1.5mm/2mm/2.5mm/3mm (HEX Screwdriver)
- ・ ボックスレンチ 5.5mm/7mm (Nut driver 5.5 / 7mm)
- ・ ターンバックルレンチ 4mm (Turnbuckle Wrench 4mm)
- ・ C A S 専用カーボンターンバックルレンチ 3.5mm これはキットに付属しています。  
(Turnbuckle Wrench 3.5mm by stainless steel, Include This KIT)
- ・ M 1 2 スパナ (12mm Spanner)
- ・ ハサミ、カッター、ラジオペンチ、半円状棒ヤスリ  
(Scissors, cutter, pliers, semicircular bar rasp)

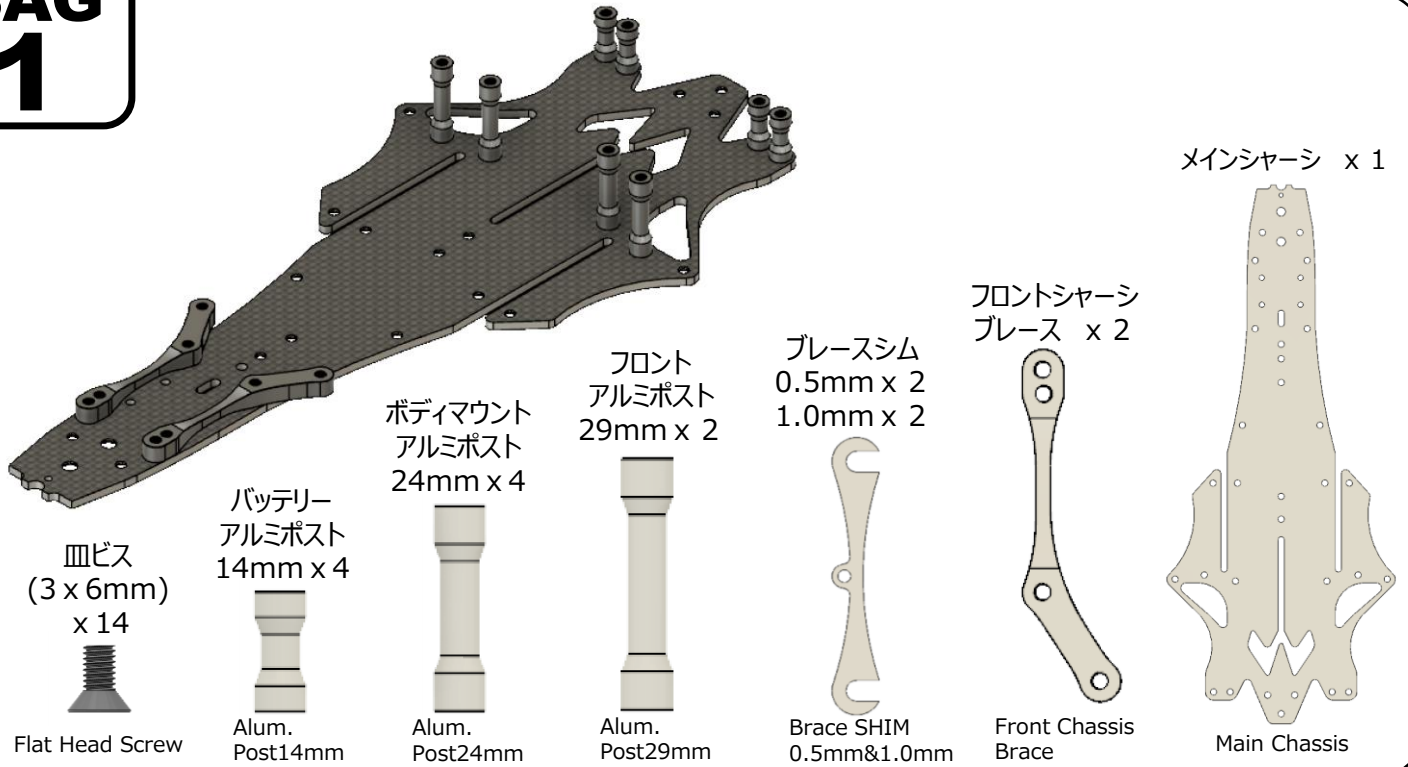
■ 下記のモノはこのキットに含まれていないので別途ご用意をお願いします。

(The following items are not included in the kit)

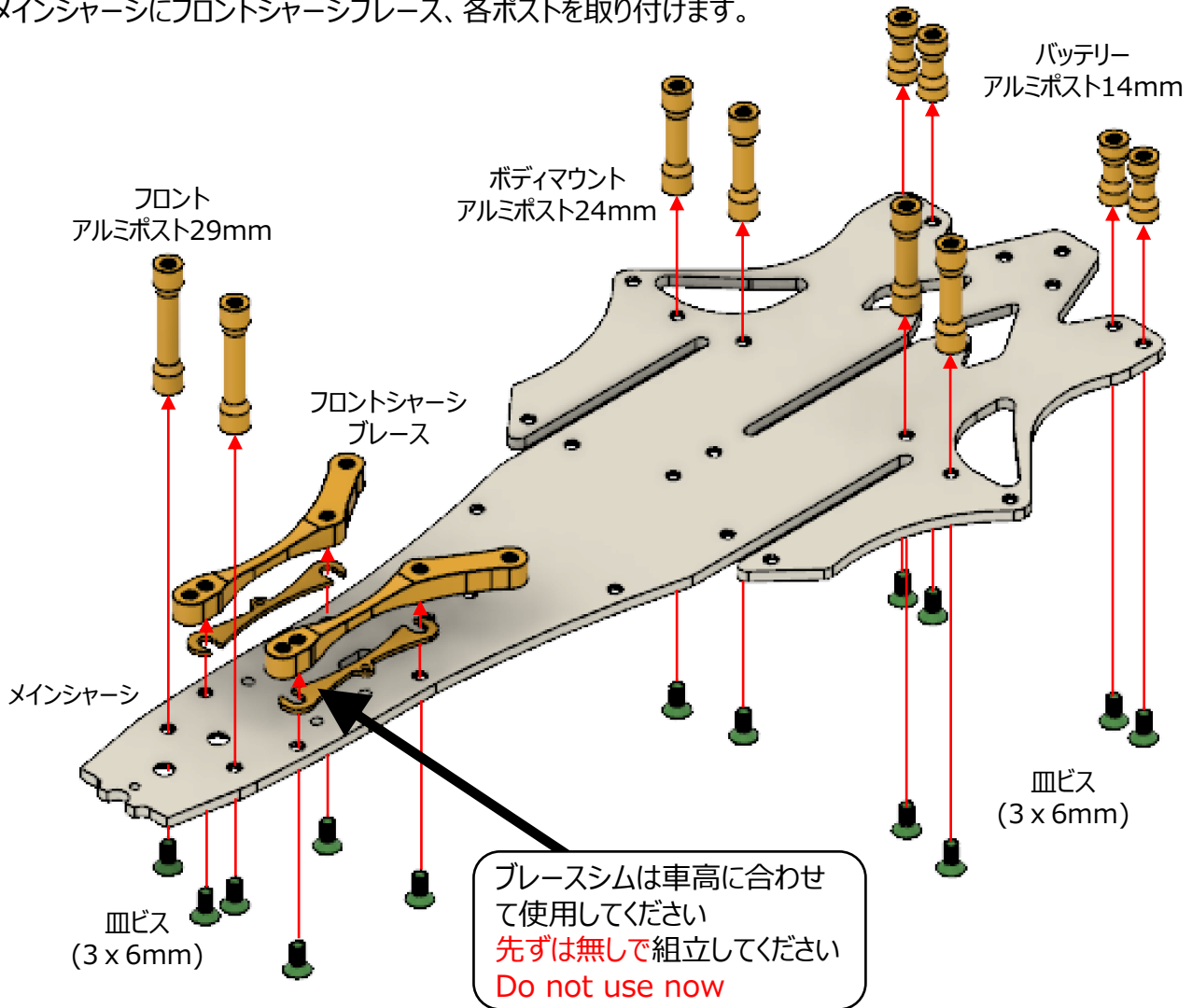
- ・ RCメカ類 (送受信機、サーボ、スピードコントローラー E S C 等) (TX/RX, Servo, ESC)
- ・ スパー & ピニオンギヤ、サーボセーバー、モーター、バッテリー、タイヤ、ボディ、前後ウイング  
(Spur&Pinion Gear, Servo Saver, Motor, Battery, Tire, Body, F&R Wing)
- ・ ボールデフグリス、ダンパーオイル、チューブダンパーオイル、両面テープ類  
(Grease for Diff, Oil for Shock, Oil for Tube, Double Tape, etc)

※ HRF10X-PBのスペアパーツのお求めは、当社オンラインショップでもご購入して頂けます。  
[www.hirofactory.jp](http://www.hirofactory.jp) へアクセスして下さい。

## BAG 1



※メインシャーシにフロントシャーシブレース、各ポストを取り付けます。



## BAG 2

**Flat Head Screw** (3 x 8mm) x 1  
**Countersunk Washer M3** x 1  
**Alum. Spacer Gold** (5.5 x 3x1.5mm) x 2  
**Alum Endball** 4.3x10mm x 2  
**Bearing** 5x8x2.5mm  
**アルミエンドボール L** x 2  
**アルミエンドボール S** x 2  
**アルミステアリングアーム A** x 1  
**アルミステアリングアーム B** x 1

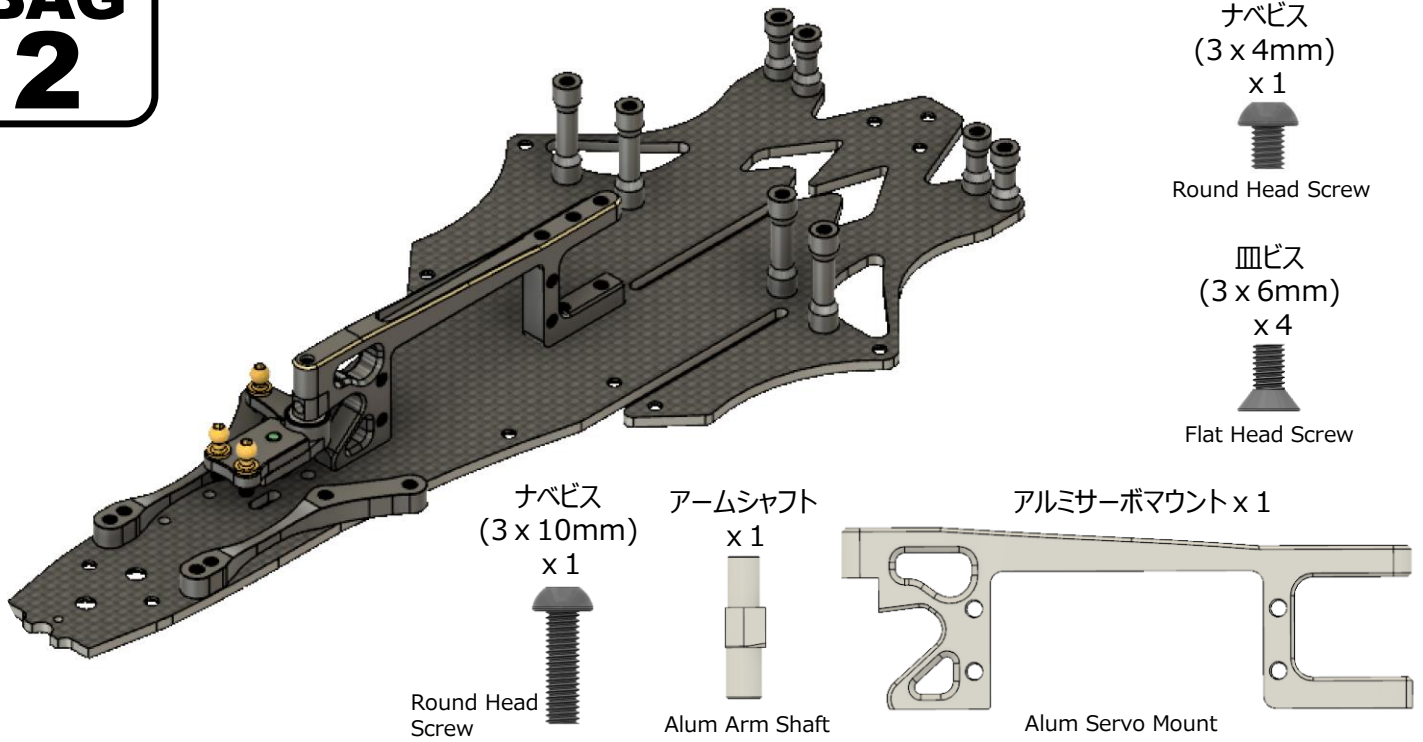
※ステアリングアームを組み立てます。

このアルミスペーサーは、**ナローゴムタイヤ仕様の場合のみ**入れます。ワイドスポンジタイヤ仕様の場合には入れません。この高さでフロントタイヤのバンブイン・アウトの調整が出来ます。  
 (Only in case of Narrow specification)

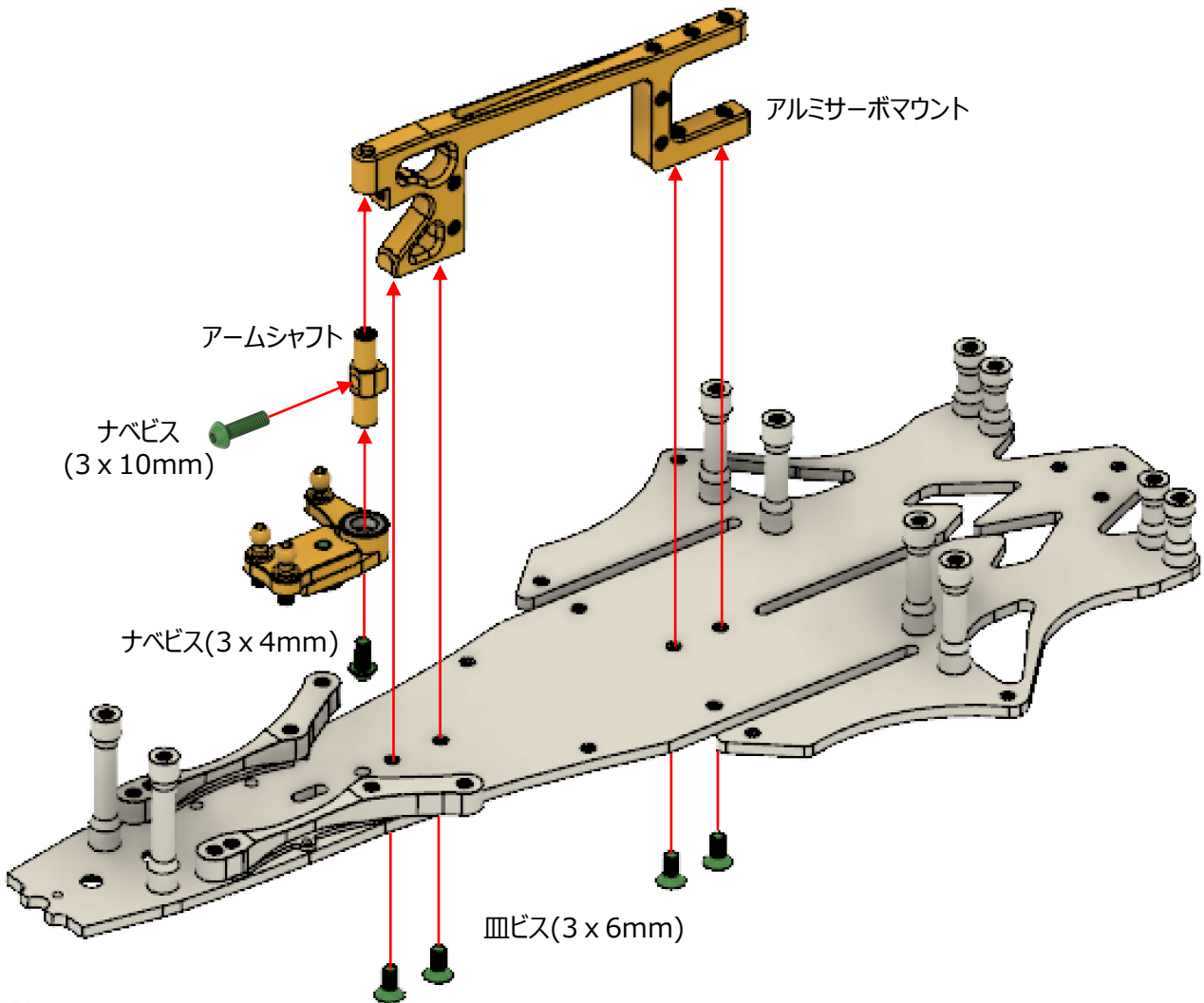
**アルミエンドボール S**  
**ベアリング** 5x8x2.5mm  
**アルミステアリングアーム B**  
**ベアリング** 5x8x2.5mm  
**M3皿ワッシャー**  
**皿ビス** (3 x 8mm)  
**アルミステアリングアーム A**  
**アルミスペーサーゴールド (1.5mm)**  
**アルミエンドボール L**

前後位置にてアッカーマン調整が可能です。最初は**中心に寄せた位置**から始めます

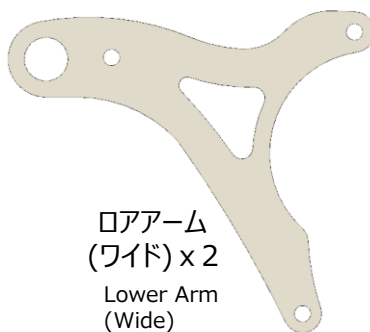
## BAG 2



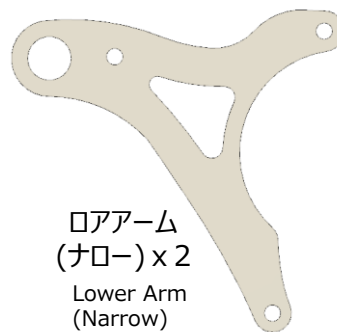
※アルミサーボマウントにステアリングアームを取り付け、メインシャーシに固定します。



## BAG 3



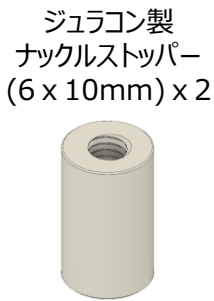
ロアーム (ワイド) x 2  
Lower Arm (Wide)



ロアーム (ナロー) x 2  
Lower Arm (Narrow)



ナベビス (3 x 10mm) x 2  
Round Head Screw



ジュラコン製 ナックルストッパー (6 x 10mm) x 2  
POM knuckle Stopper



カップ用Oリング (7x5 x 1mm) x 2  
O-ring for Ball Cup



ジュラコン製 ロアボール 6mm x 2  
POM Lower Ball 6mm



ボールカップ x 2  
Ball Cup 6mm

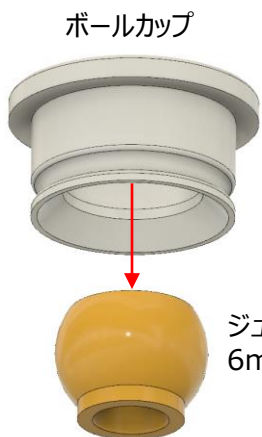
※ナロー仕様または、ワイド仕様を選択して、ロアームにサスボールを取り付けます。  
(Select narrow or wide specification and assemble)

ボールカップがスムーズに差し込めて、ボール自体もスムーズに動く様に、カップ穴の内側を半円状ヤスリを使って軽く削ります (削りすぎに注意)  
ここは大事なポイントなので念入りに！  
For smoothness, lightly scrape the inside of the cup hole with a semicircular bar rasp

カップ用Oリング

ジュラコン製 ナックルストッパー

カーボンロアーム



ボールカップ

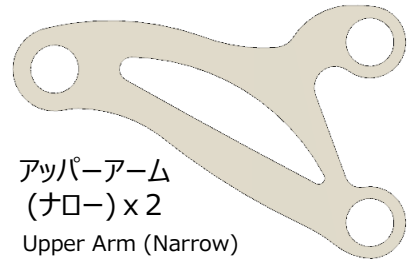
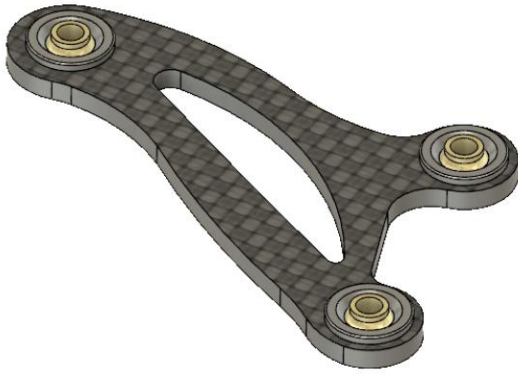
ジュラコン製ボール 6mm

ナベビス (3 x 10mm)

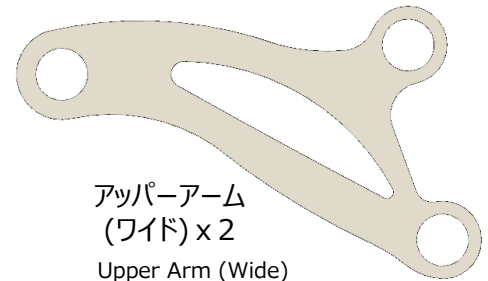
※ボールの向きに注意！  
Note the orientations of the ball

※図は左側アームです。対称に右側を組み立てます。  
(This is the left side. Assemble the right side symmetrically)

## BAG 3



アッパーアーム (ナロー) x 2  
Upper Arm (Narrow)



アッパーアーム (ワイド) x 2  
Upper Arm (Wide)

カップ用Oリング (7 x 5x1mm) x 6



O-ring for Ball Cup

アルミ製 アッパーボール 6mm x 6



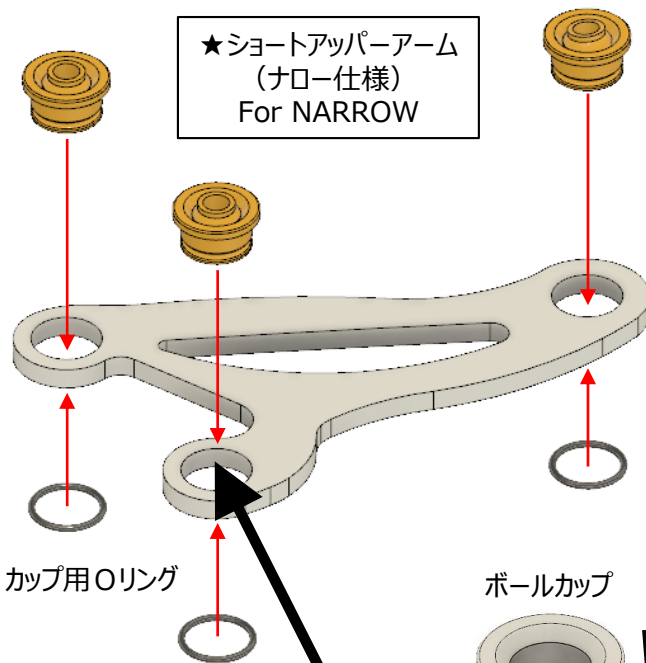
Alum. Upper Ball 6mm

ボールカップ x 6



Ball Cup 6mm

※ナロー仕様または、ワイド仕様を選択して、アッパーアームにサスボールを取り付けます。  
(Select narrow or wide specification and assemble)



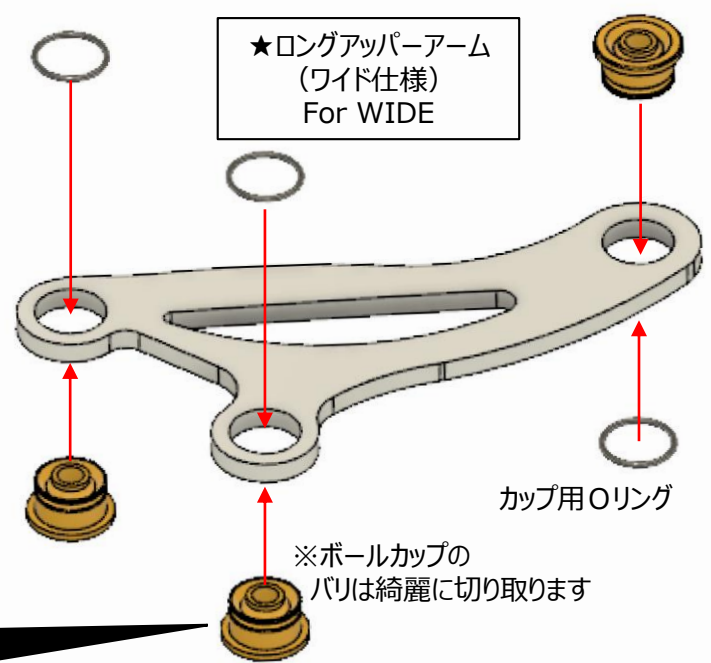
カップ用Oリング

ボールカップ



アルミ製ボール 6mm

ボールカップがスムーズに差し込めて、ボール自体もスムーズに動く様に、カップ穴の内側を半円状ヤスリを使って軽く削ります (削りすぎに注意)  
ここは大事なポイントなので念入りに!  
For smoothness, lightly scrape the inside of the cup hole with a semicircular bar rasp



カップ用Oリング

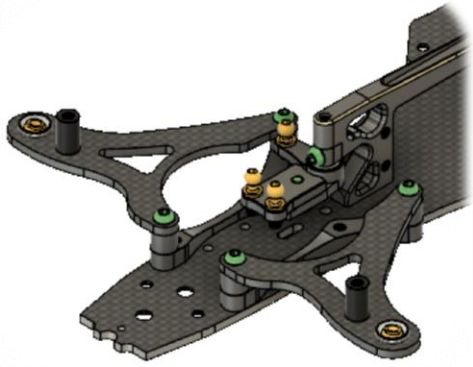
※ボールカップのバリは綺麗に切り取ります

※ボールカップの取り付け方向に注意!  
(Be careful with the mounting direction of the ball cup)

※図は左側アームです。対称に右側を組み立てます。  
(This is the left side. Assemble the right side symmetrically)



## BAG 3



ナベビス  
(3 x 8mm)  
x 4



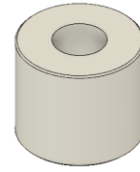
Round Head Screw  
for Wide

ナベビス  
(3 x 12mm) X 4



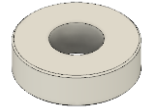
Round Head Screw  
for Narrow

ロアームスペーサー  
(6mm) X 4



Lower Arm Spacer  
6mm for Narrow

ロアームスペーサー  
(2mm) X 4

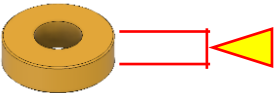


Lower Arm Spacer  
2mm for Wide

※ロアサスアームをロアームスペーサーと共にシャーシへ取り付けます。

※ロアームスペーサー

ナローゴムタイヤ仕様の場合は、高さ6mmのスペーサー、ワイドスポンジタイヤ仕様の場合は、高さ2mmのスペーサーを使って組みます。このスペーサーでも車高調整が可能です。組立後に使用するタイヤ径に合わせて調整して下さい。



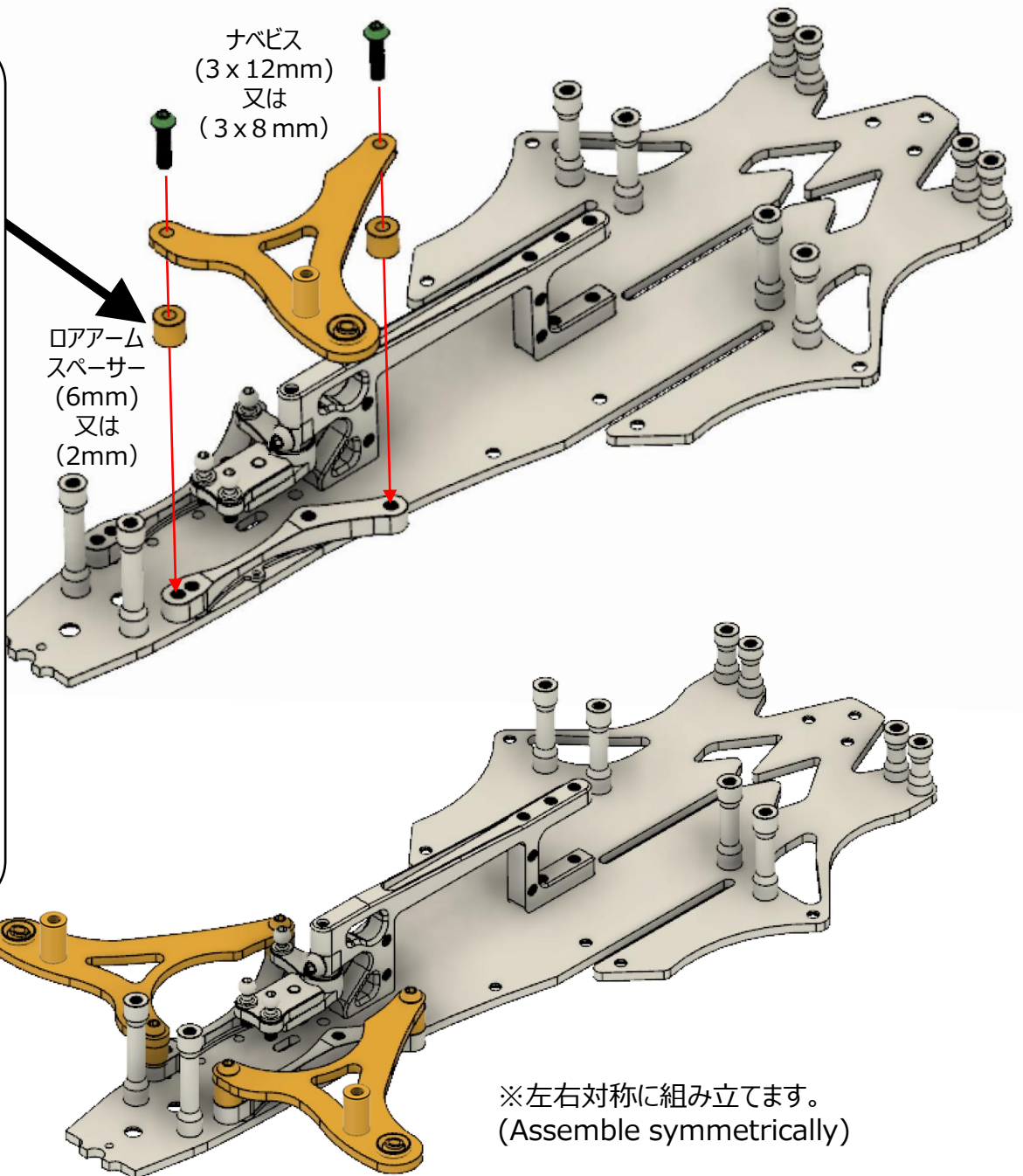
車高に合わせて1/2/3/6mmを選択。またブレースシムも併用して車高を調整します。



★オプションパーツ

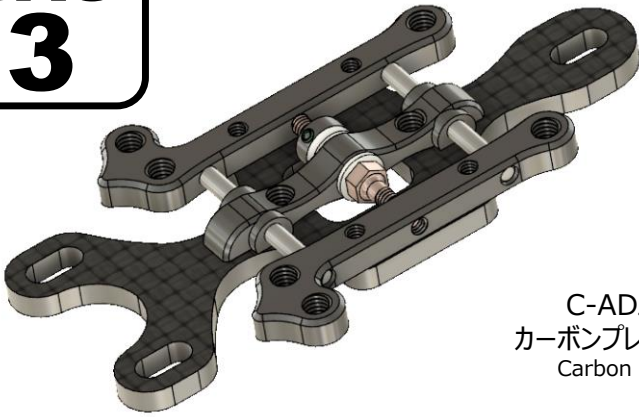
Optional parts

- ・ロアームスペーサー  
Brass Shim 1mm
- ・ロアームスペーサー  
Brass Shim 3mm

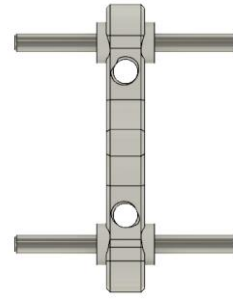
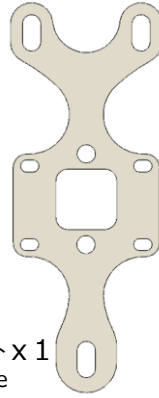


※左右対称に組み立てます。  
(Assemble symmetrically)

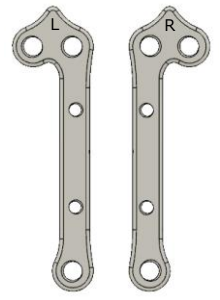
## BAG 3



C-ADJ-S  
カーボンプレート x 1  
Carbon Plate

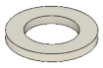


C-ADJ-S  
センターマウント x 1  
Center Mount



C-ADJ-S  
アームマウント L R x 1  
Arm Mount (L/R)

プラワッシャ  
(3 x 6mm)  
x 1



Plastic Washer

テフロンブッシュ  
x 1



Bush PTFE

アルミストッパー  
(2x5mm) x 1



Alum. Stopper

ホーロービス  
(1.4 x 2mm)  
x 1



Set Screw

C-ADJ-S  
ターンバックル x 1



Turnbuckle Shaft

キャップビス  
(2 x 6mm)  
x 4



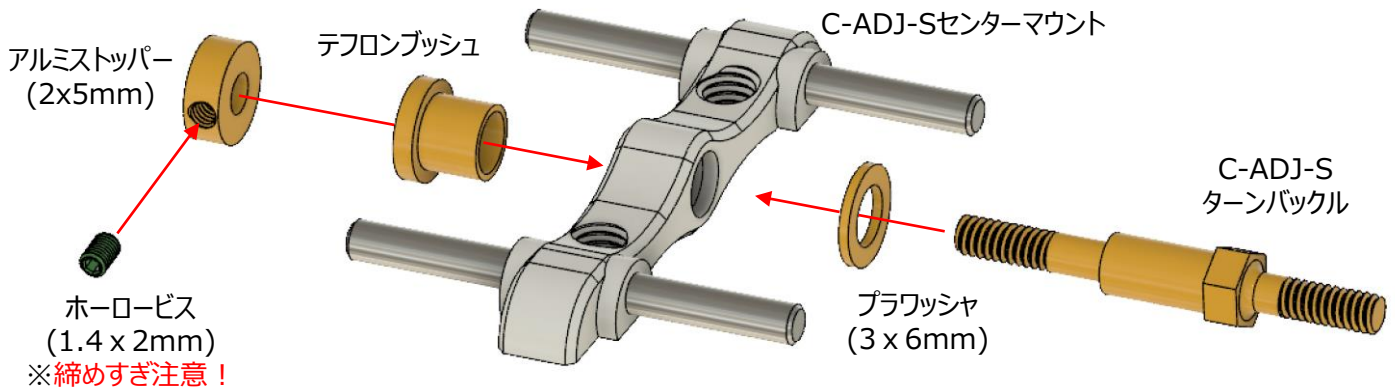
Cap Head Screw

ナベビス  
(3 x 5mm)  
x 2

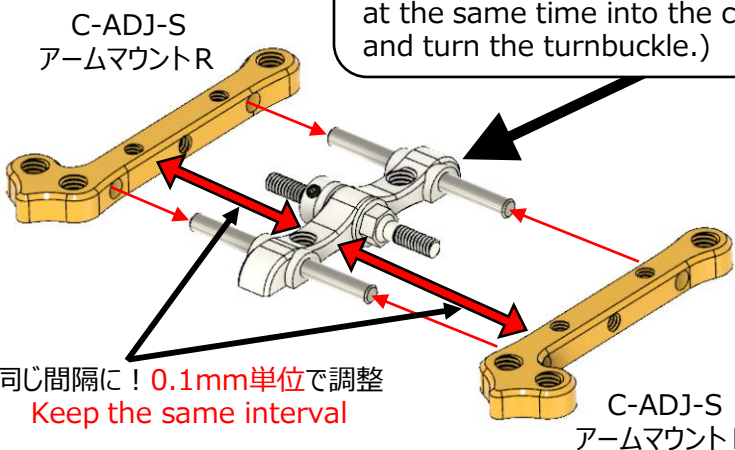


Round Head Screw

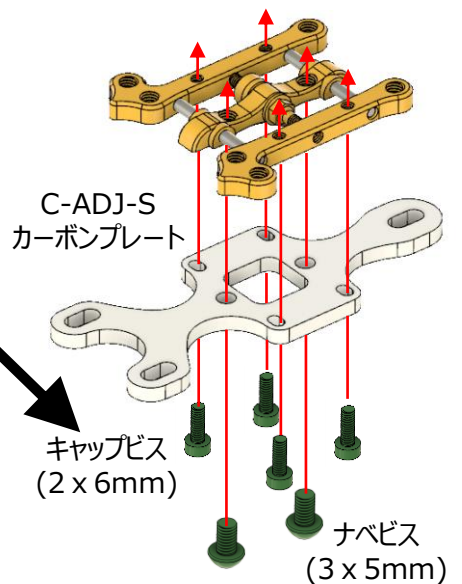
※フロントC-ADJ-Sプレートの組立 ( C-ADJ-S部分は組立済みとなっています)



左右のアームマウントを同時にセンターマウントに差し込んでターンバックルを回します。  
(Insert the left and right arm mounts at the same time into the center mount and turn the turnbuckle.)



この4本は仮止めします。  
Temporary fixing

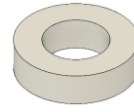


## BAG 3



★ナロー仕様  
NARROW Ver.

アルミスペーサー  
ゴールド  
(5.5 x 3x1.5mm)  
x 4



Alum. Spacer Gold

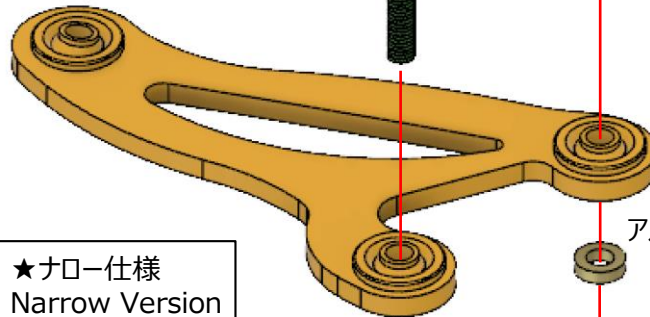
ナベビス  
(3 x 10mm)  
x 4



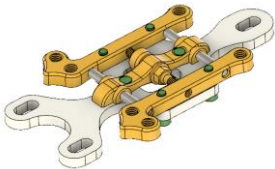
Round Head  
Screw

※フロントC-ADJ-Sプレートにアッパーアームを取り付けます  
(ナロー仕様時とワイド仕様時では、プレートの上下が逆になります)

カーボンショートアッパーアーム



★ナロー仕様  
Narrow Version

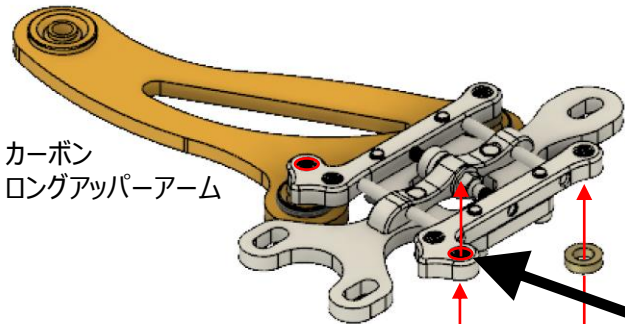


★ワイド仕様  
Wide Version



ナベビス  
(3 x 10mm)

アルミスペーサーゴールド  
(1.5mm)



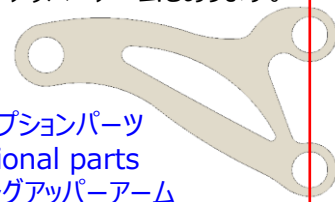
カーボン  
ロングアッパーアーム

アルミスペーサーゴールド  
(1.5mm)

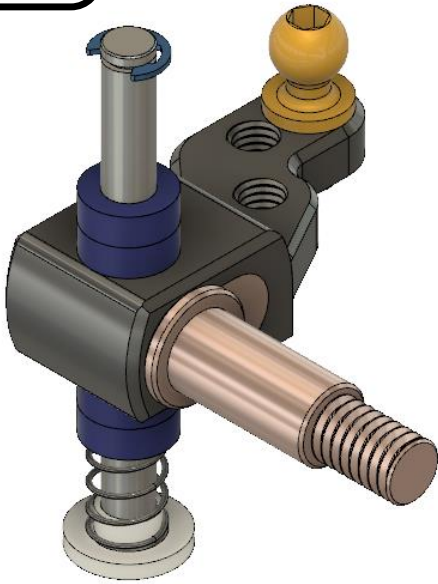
ナベビス  
(3 x 10mm)

**ワイド仕様時、マウント側穴位置に注意！**  
アッパーアームの前側は**外穴位置**を使用し  
可変キャスター仕様となります。  
オプションパーツで標準アングルのインライン  
ロングアッパーアームもあります。

★オプションパーツ  
Optional parts  
・ロングアッパーアーム  
(インライン)



## BAG 4

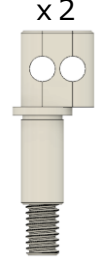


キングピン x 2

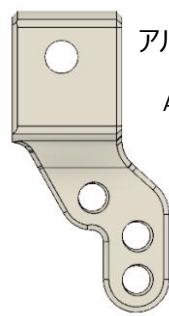


King Pin

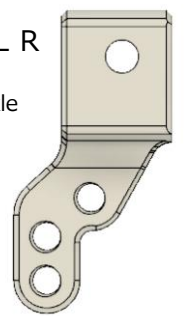
フロントアクスル x 2



Front Axle



アルミナックル L R X 1  
Alum. Knuckle (L/R)

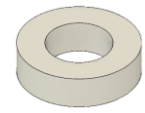


ホーロービス (3 x 4mm) x 2



Set Screw

アルミスペーサーゴールド (5.5 x 3x1.5mm) X 2  
※BAG2に入っています



Alum. Spacer Gold  
※This is in BAG2

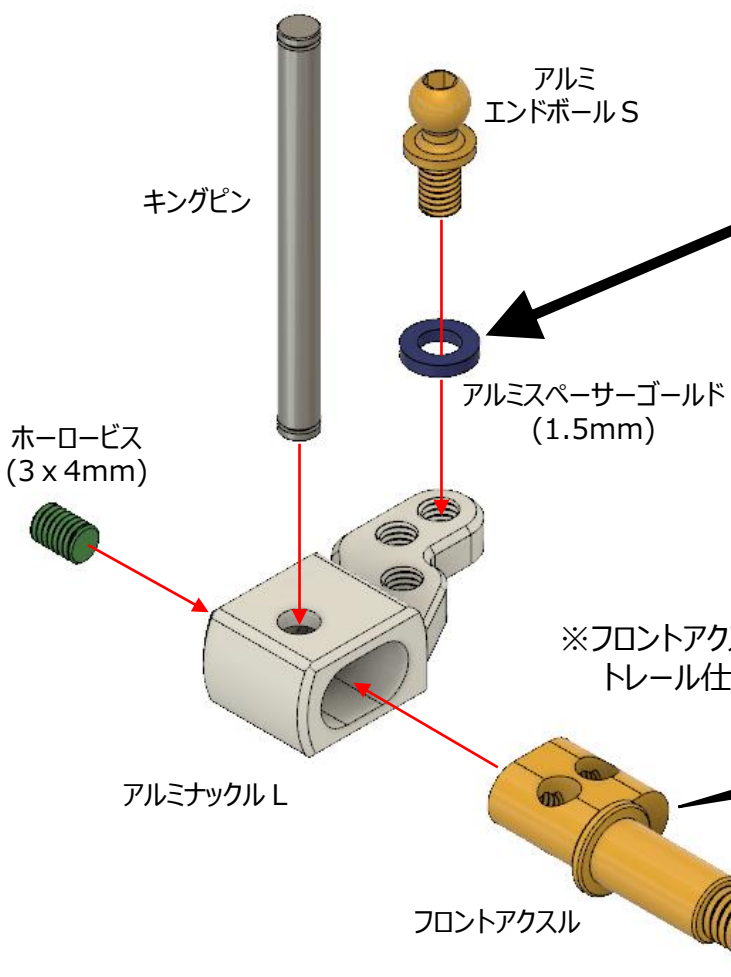
アルミエンドボール S x 2



Alum Endball 4.3x10mm

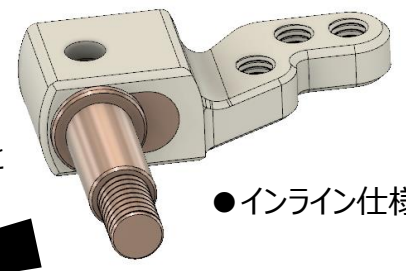
※アルミナックルを左右組み立てます。

※図は左側ナックルです。対称に右側を組み立てます。  
(This is the left side. Assemble the right side symmetrically)

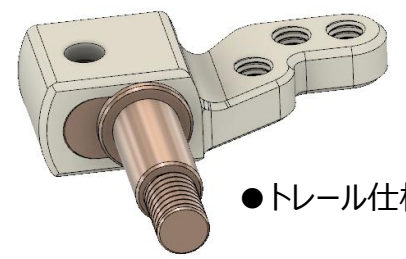


このアルミスペーサーは、ワイドスポンジタイヤ仕様の場合のみ入れます。ナローゴムタイヤ仕様の場合には入れません。この高さでフロントタイヤのパンクイン・アウトの調整が出来ます。  
(Only in case of wide specification)

※フロントアクスルはインライン仕様とトレール仕様を選択出来ます。

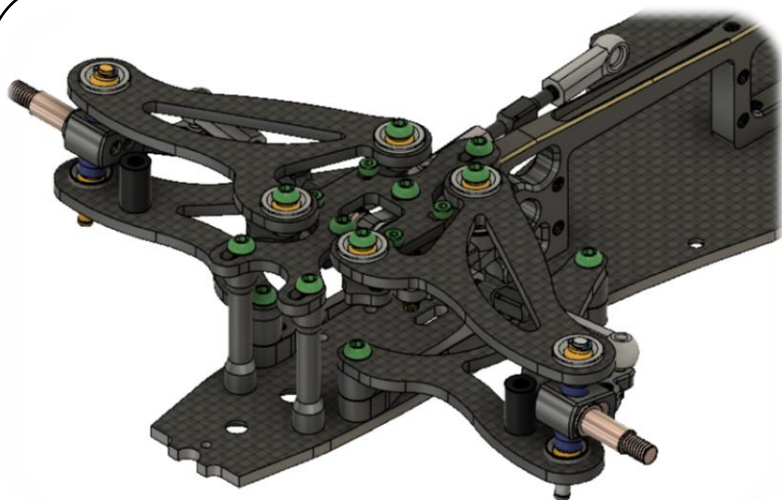


●インライン仕様

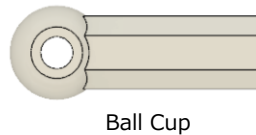


●トレール仕様

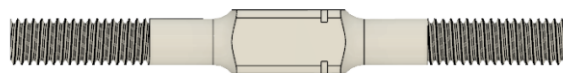
## BAG 4



ボールカップ  
(4.3 x 16mm) x 6

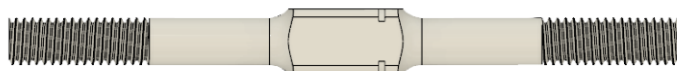


アルミターンバックル35mm x 3



Alum. Turnbuckle 35mm for NARROW

アルミターンバックル42mm x 2



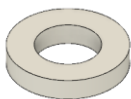
Alum. Turnbuckle 42mm for WIDE

ナベビス  
(3 x 8mm)  
x 3



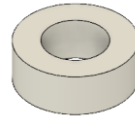
Round Head  
Screw

ジュラコンスペーサー  
(3 x 5.5x1mm)  
x 4



POM Spacer 1mm

ジュラコンスペーサー  
(3 x 5.5x2mm)  
x 8



POM Spacer 2mm

Eリング 2.5mm  
x 4



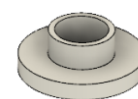
E-ring 2.5mm

フロントPソフト  
ロングスプリング  
x 2



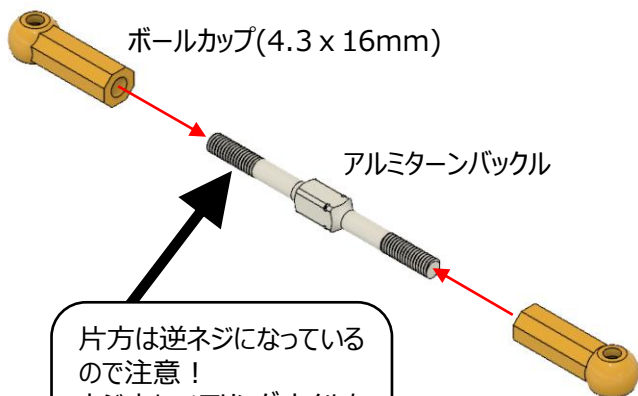
P-Soft Long Spring

ジュラコンブッシュ  
(3 x 7mm) x 2



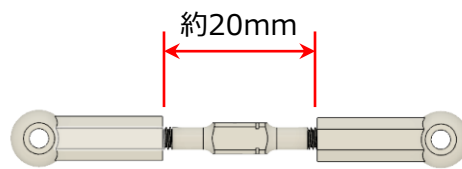
POM Bushing

※ターンバックルタイロッドの組立、ステアリング用とリンケージ用の3本。



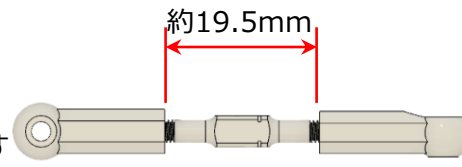
片方は逆ネジになっているので注意！  
ネジ山にベアリングオイルを1滴塗布するとスムーズに回転出来ます。

★ステアリング用  
(ナロー仕様)  
2本用意します  
Narrow Version



アルミターンバックル35mm

★リンケージ用  
1本用意します  
For linkage



アルミターンバックル35mm

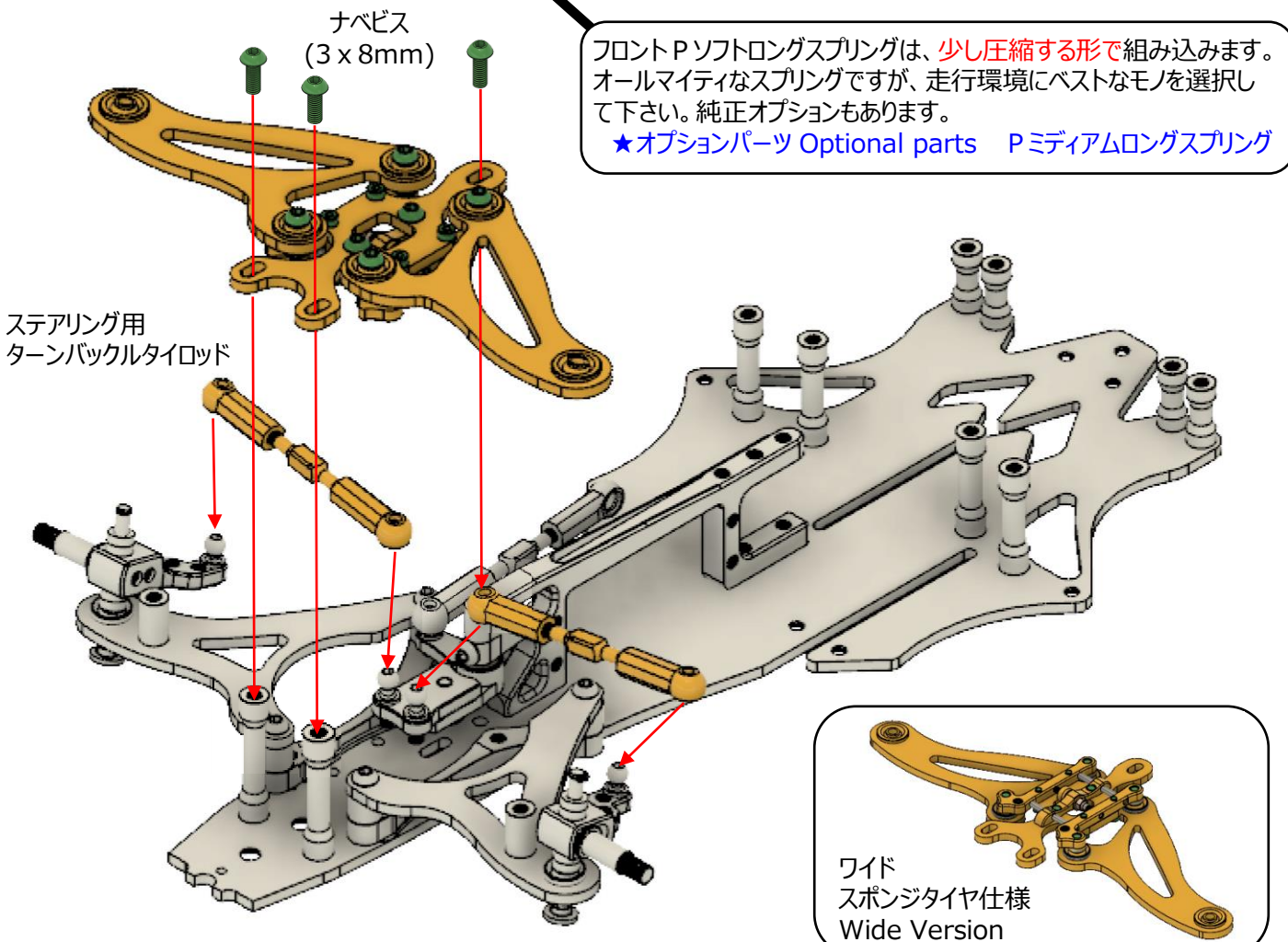
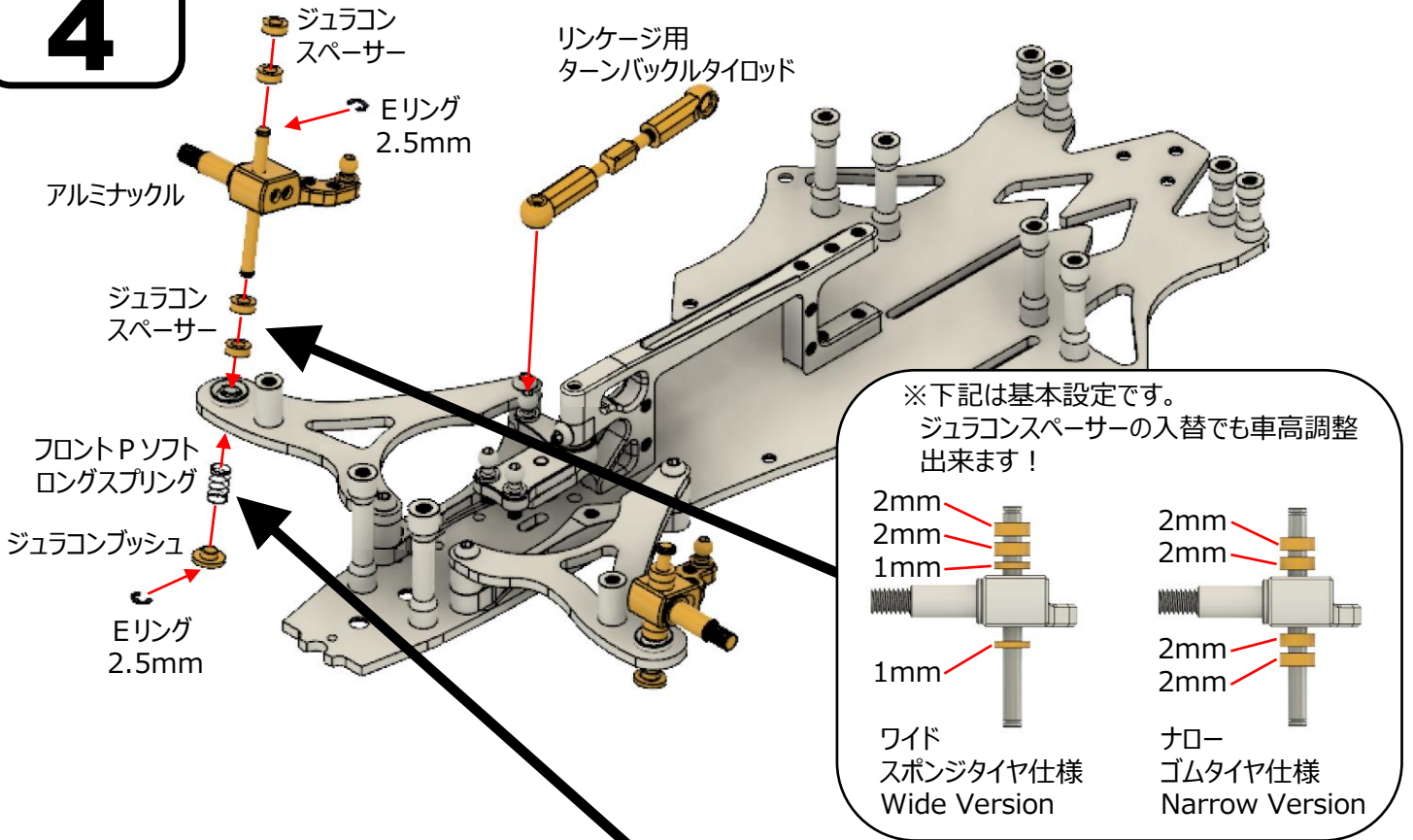
★ステアリング用  
(ワイド仕様)  
2本用意します  
Wide Version



アルミターンバックル42mm

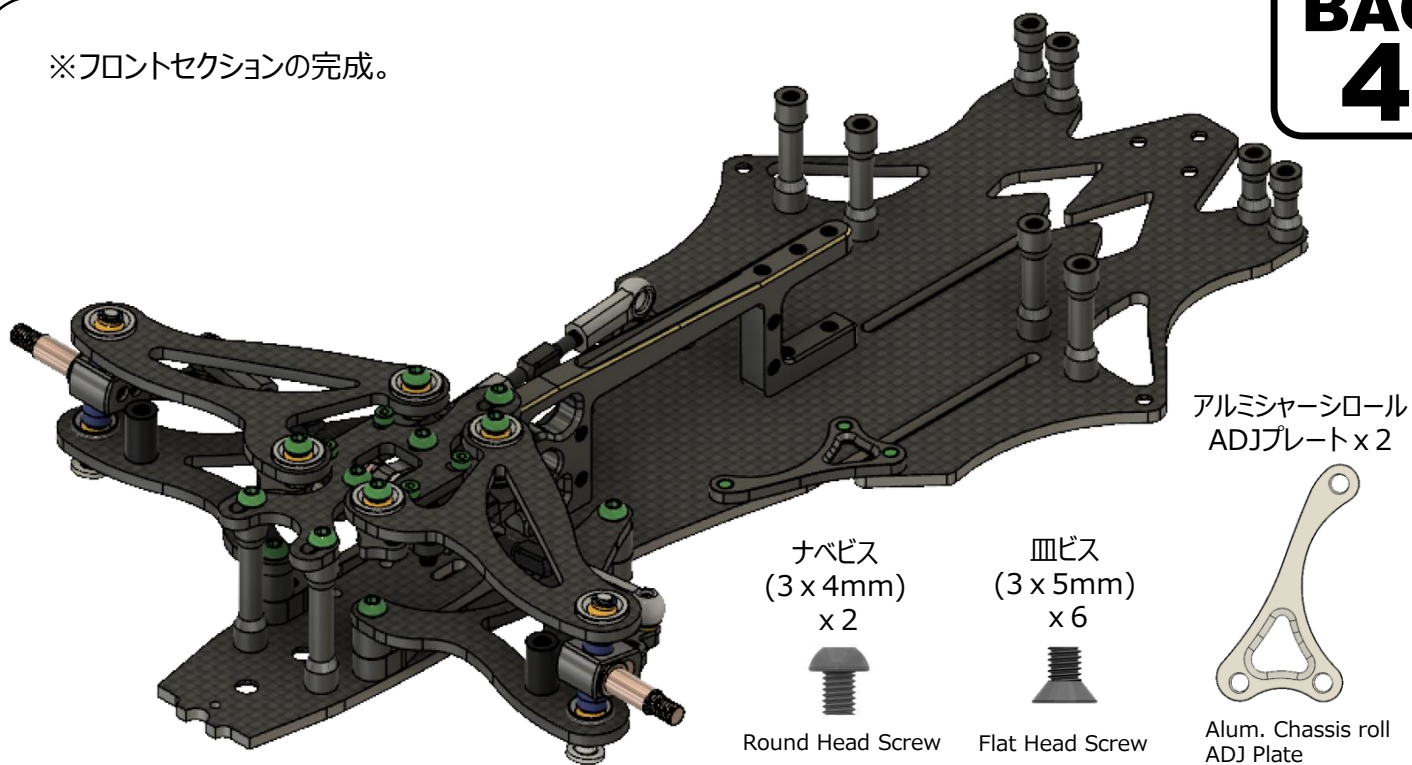
## BAG 4

※ナックル一式とターンバックルタイロッドを取り付け、アッパーアームプレート一式を組み込みます。



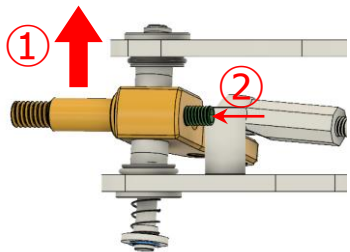
## BAG 4

※フロントセクションの完成。

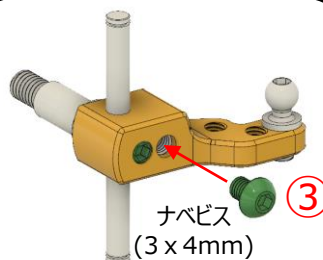


※アルミシャーシロールADJプレートを左右取り付けます。

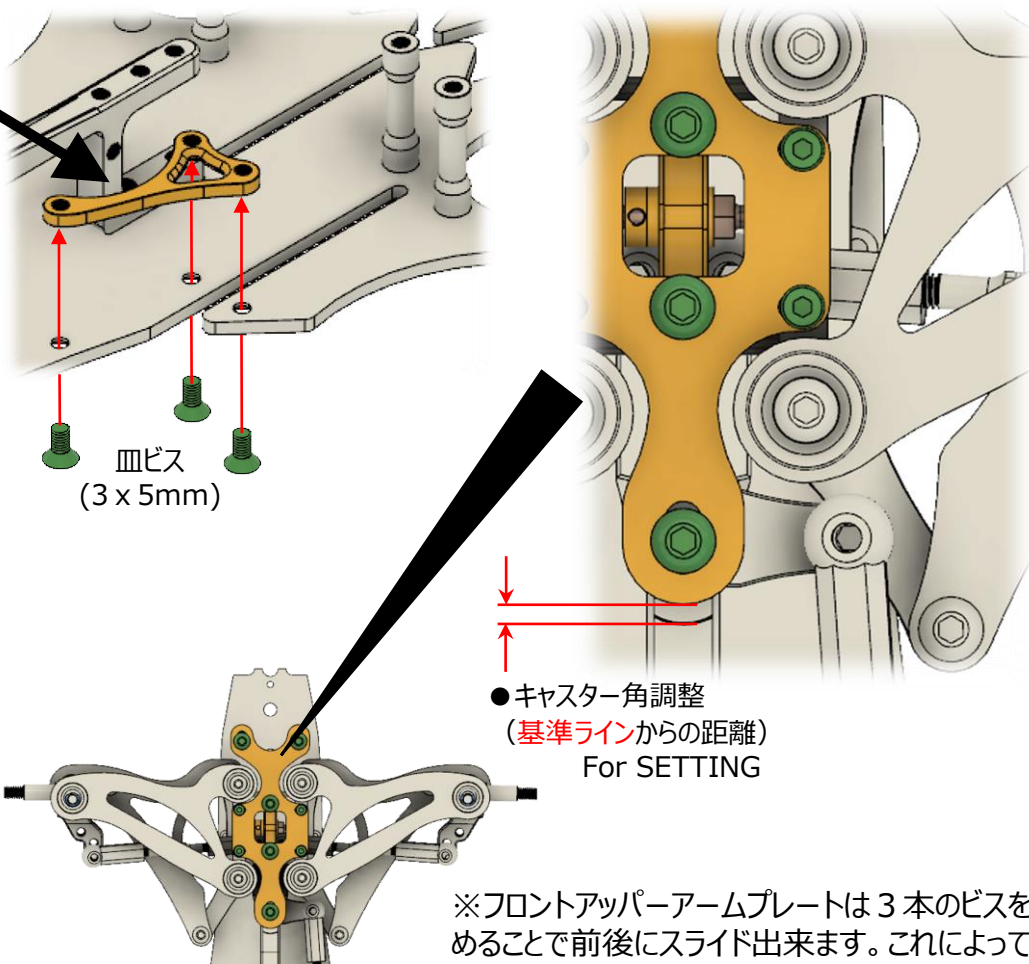
シャーシロールを利用してトラクションを得たい時は、プレートを取り外して下さい。



※ナックルを上側に名一杯上げた所で、ホーロービスでキングピンと固定します。

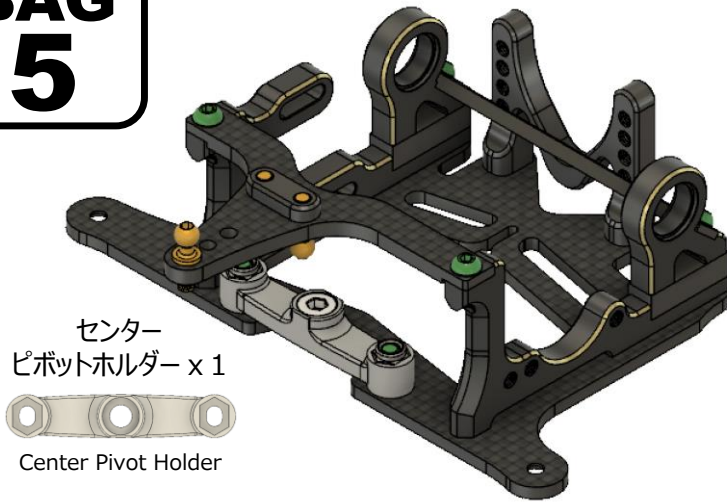


※もう1つのネジ穴にビスを締め込みアックスルのガタをロックします。  
Button screw put on the other screw hole for fix both axle and knuckle



※フロントアップアームプレートは3本のビスを緩めることで前後にスライド出来ます。これによってカスター角を無段階に調整可能です。基準ラインからの距離を数値化してセットします。

## BAG 5



センター  
ピボットホルダー x 1  
Center Pivot Holder

アクスルマウント x 2



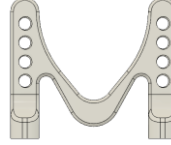
Axle Mount

アクスルマウントブレース x 1



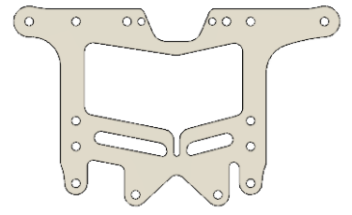
Axle Mount Brace

ウイングマウント x 1



Wing Mount

リヤボトムプレート x 1



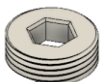
Rear Bottom Plate

M3ナイロン  
ナット x 2



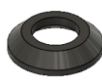
M3 Nut

ピボットボール  
ナット x 1



Pivot Ball Nut

ピボットボール  
スペーサー x 1



Pivot Ball Spacer

ピボットボール  
5mm x 1



Pivot Ball

ナベビス  
(3 x 5mm) x 2



Round Head Screw

皿ビス  
(3 x 8mm) x 2



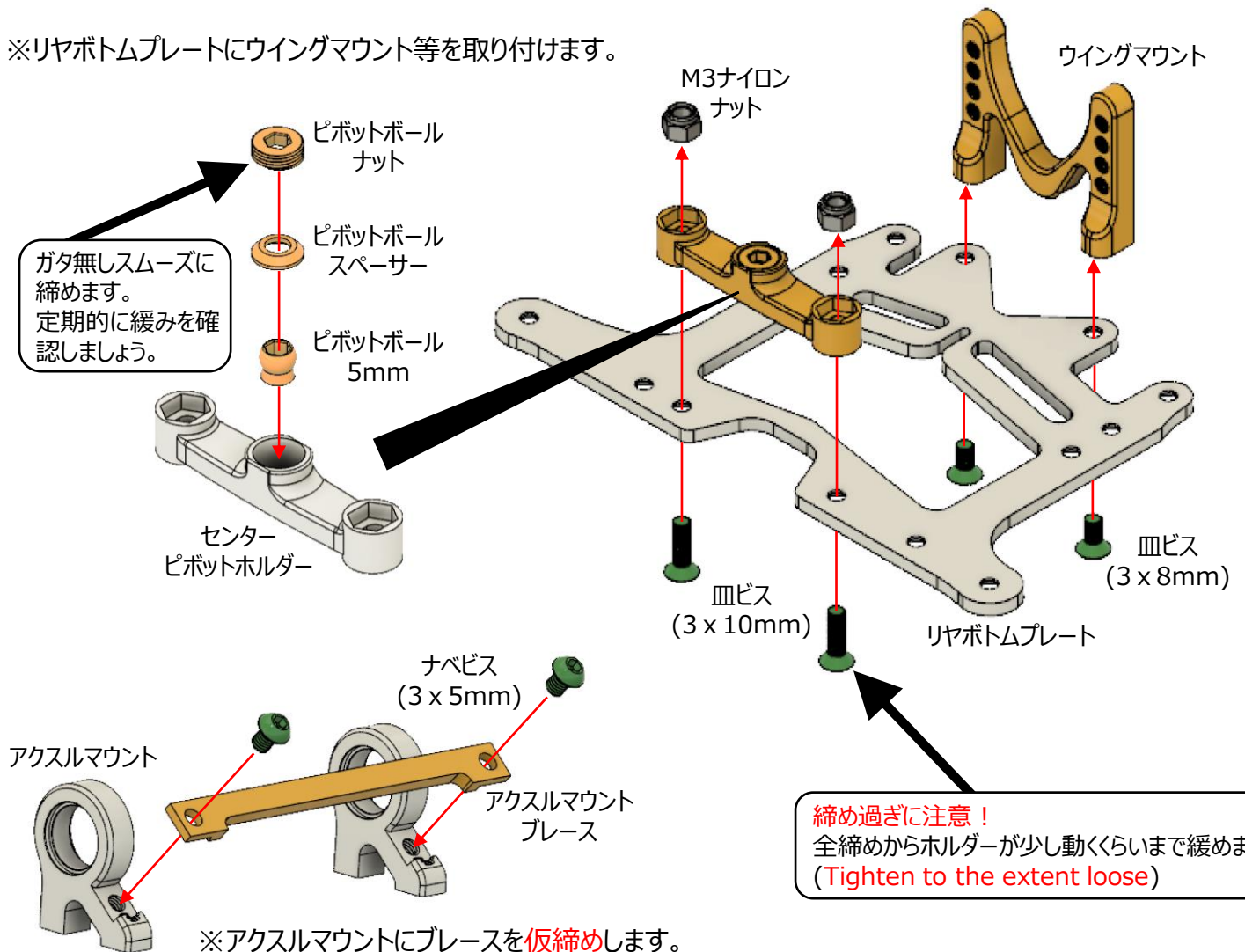
Flat Head Screw

皿ビス  
(3 x 10mm) x 2



Flat Head Screw

※リヤボトムプレートにウイングマウント等を取り付けます。



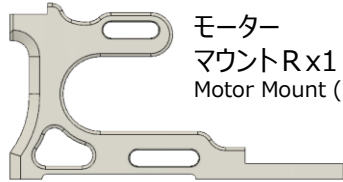


## BAG 5

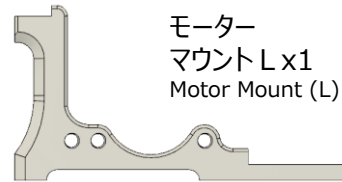
アクスルマウントスペーサー  
0.5/1.0mm 各X2



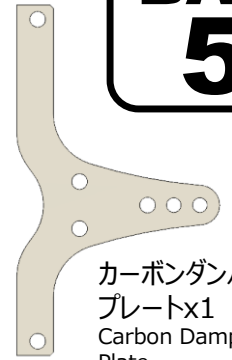
Axle Mount Spacer



モーター  
マウントR x1  
Motor Mount (R)



モーター  
マウントL x1  
Motor Mount (L)



カーボンダンパー  
プレートx1  
Carbon Damper  
Plate

アクスルマウントスペーサー  
3.0/5.0mm 各X2



Alum Axle Mount Spacer

皿ビス  
(3 x 14mm)  
x 4



Flat Head Screw

アルミ  
エンドボールM  
x 2



Alum Endball  
4.3x11.8mm

アルミ  
エンドボールL  
x 1



Alum Endball  
4.3x12.7mm

チューブダンパーナット x 1



Tube Damper Nut

M3ナイロン  
ナット x 1



M3 Nut

ナベビス  
(3 x 6mm)  
x 2

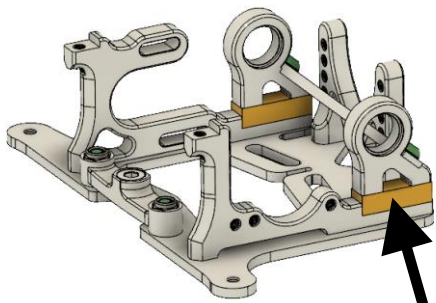


Round Head Screw

皿ビス  
(3 x 6mm)  
x 4

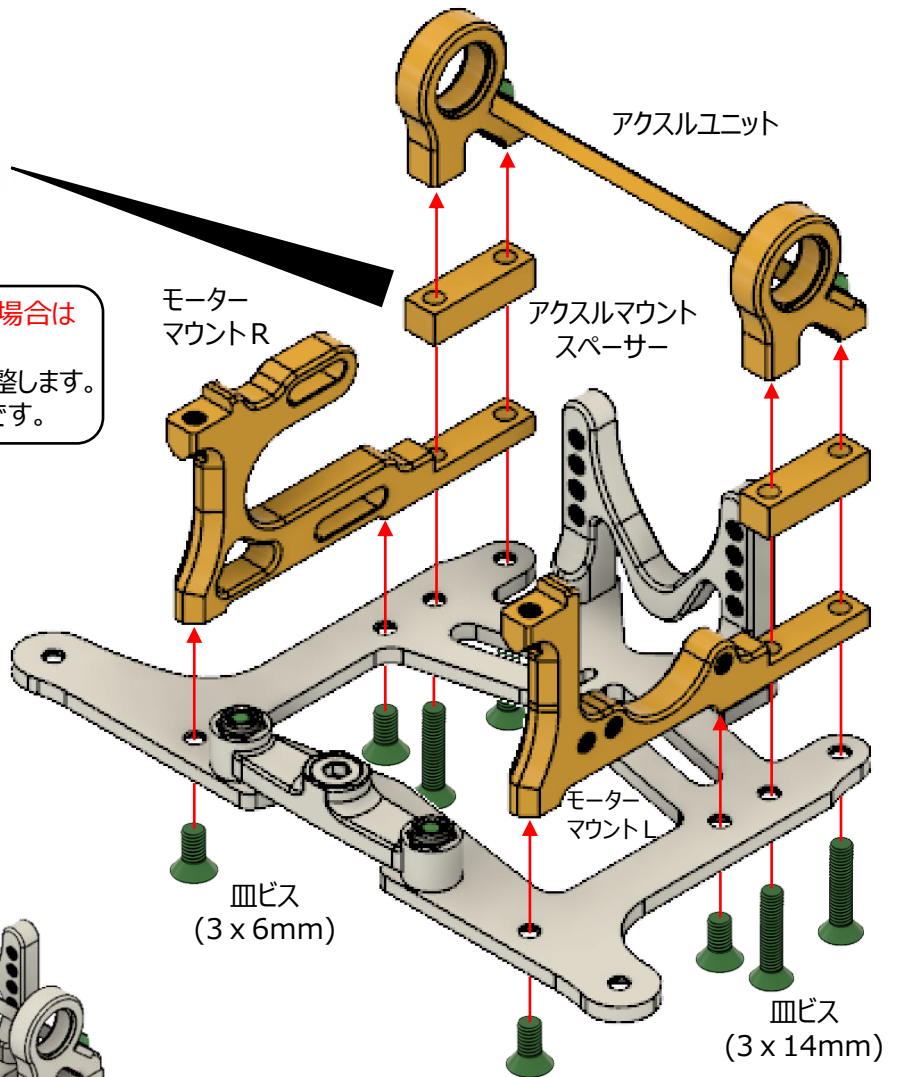
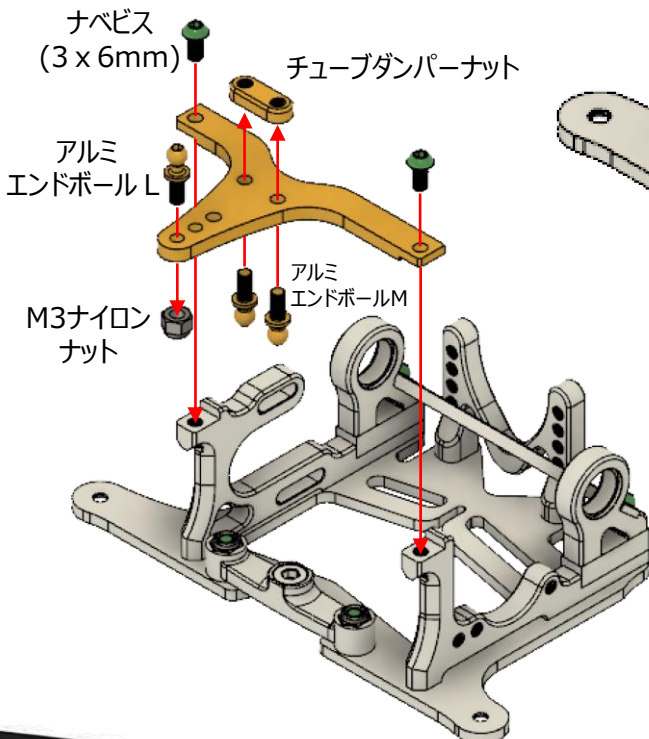


Flat Head Screw



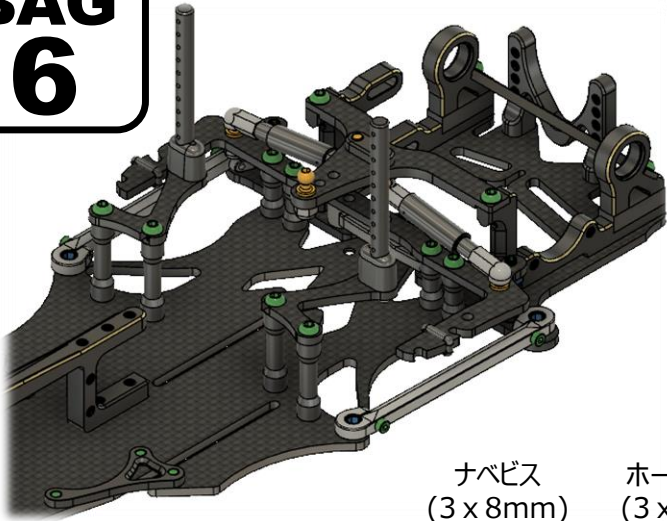
アクスルマウントスペーサーは、**ゴムタイヤの場合は5mm**を使用します。  
スポンジタイヤの場合は0.5~3mmで調整します。  
その時はビスも適当な長さに変更が必要です。

※カーボンダンパープレートを取り付けます。



アクスルマウントスペーサーを変更する際には、固定ビスの長さも変更します (別途ご用意ください)  
スペーサー厚0.5t → 10mm, 1.0t → 10mm  
3.0t → 12mm, 5.0t → 14mm

## BAG 6



カーボンリヤボディマウントプレート x 2



リンクロッド x 2



Link Rod

ボディマウント x 2

Body Mount Post



ナベビス (3 x 8mm) x 2



Round Head Screw

ホーロービス (3 x 8mm) x 2



Set Screw

キャップビス (2 x 6mm) x 4



Cap Head Screw

皿ビス (3 x 5mm) x 5



Flat Head Screw

ピボットボール 5mm x 4



Pivot Ball

※モーターマウントユニットをメインシャーシと接続します。



2mm

※ポストとビス穴の  
オフセットに注意して  
ホーロービスを締め  
込みます。

ホーロービス (3 x 8mm)

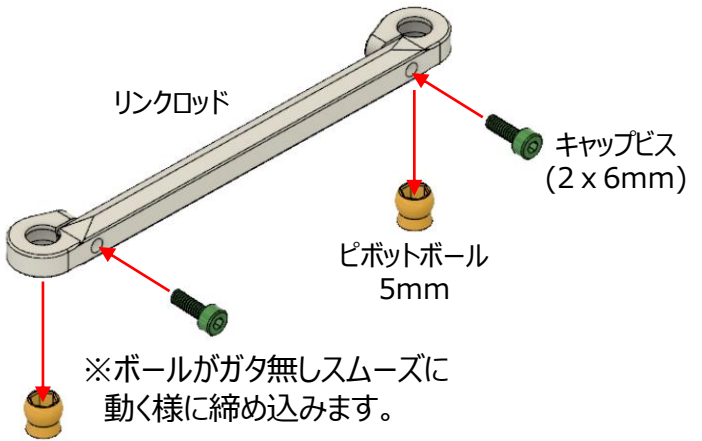
ボディマウント

※図は左側です。対称に  
右側を組み立てます。  
(This is the left side.  
Assemble the right  
side symmetrically)

ナベビス (3 x 8mm)

リヤボディマウントプレート

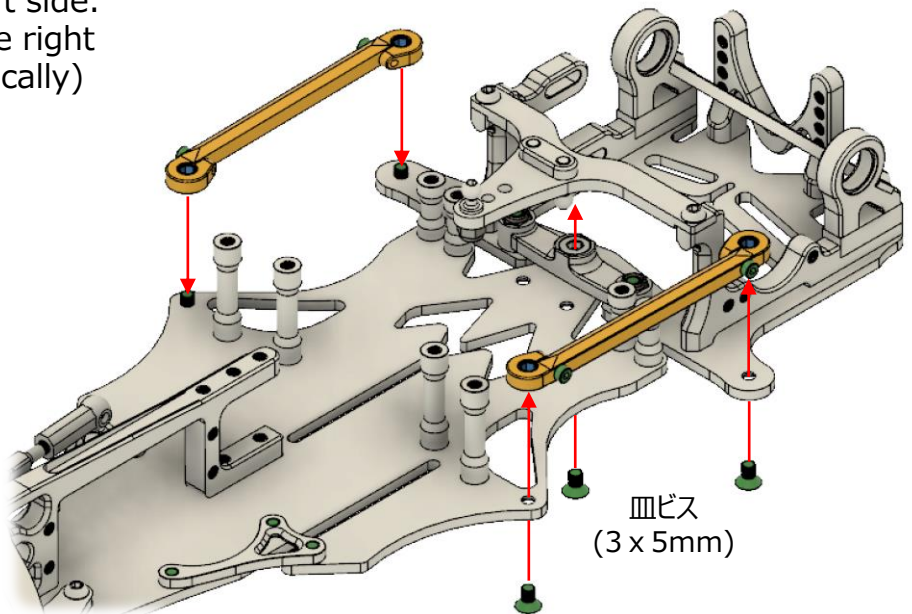
リンクロッド



キャップビス (2 x 6mm)

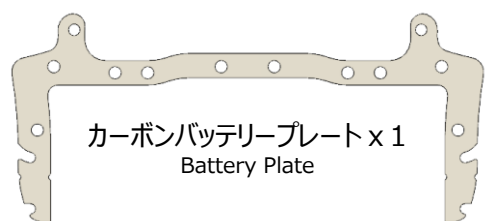
ピボットボール 5mm

※ボールがガタ無しスムーズに  
動く様に締め込みます。



皿ビス (3 x 5mm)

## BAG 6



チューブダンパーセット x 2  
Tube Damper Set



ボールカップ (4.3 x 9mm) x 4  
Ball Cup



M3 ナイロン  
ナット x 2



M3 Nut

Bプレート用 Oリング  
(5.8 x 1.9mm) x 2



O-ring  
for Battery Plate

アルミスプリング  
ホルダー x 2



Alum Spring Holder

ホーロービス  
(3 x 8mm) x 2



Set Screw

サイドスプリング  
Pソフト II x 2



Side Spring  
P-Soft II

アルミ  
エンドボール M  
x 2



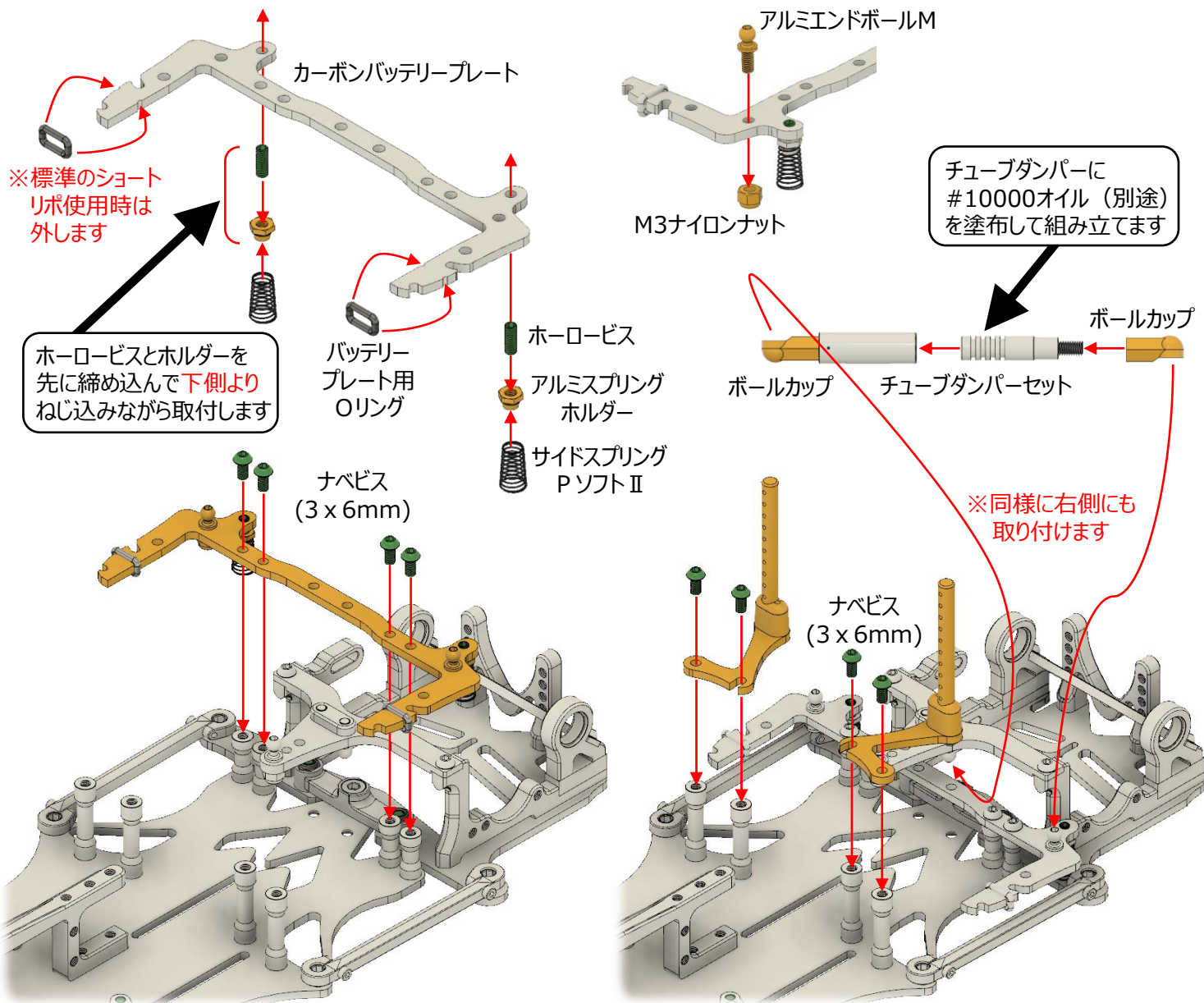
Alum Endball  
4.3x11.8mm

ナベビス  
(3 x 6mm) x 8



Round Head Screw

※バッテリープレートにサイドスプリング・チューブダンパーを取り付けます。



## BAG 7

**ダンパーシャフト x 1**  
 Damper Shaft x 1

**ボトムスペーサー x 1**  
 Bottom Spacer x 1

**ピストン x 1**  
 Piston x 1

**Oリング x 1**  
 O-ring x 1

**Eリング 1.5mm x 2**  
 E-ring 1.5mm x 2

**E-ring 1.5mm**

**ダンパーシャフト x 1**  
 Damper Shaft x 1

**シリンダー x 1**  
 Cylinder x 1

**ダイヤフラム x 1**  
 Oil Sealer Cap x 1

**シリンダートップキャップ x 1**  
 Cylinder Top Cap x 1

**ダンパースプリングM x 1**  
 Shock Spring M

**ADJスプリングナットOリング x 1**  
 O-ring for ADJ Spring Nut

**ADJスプリングナット x 1**  
 ADJ Spring Nut

**アルミスプリングホルダー x 1**  
 Alum Spring Holder

**シリンダーボトムキャップ x 1**  
 Cylinder Bottom Cap

※センターダンパーセットを組み立てます。

**ADJスプリングナットOリング**  
 ※ Oリングを内溝へ入れます。  
 ※ O-ring is inserted into the inner groove.

**ADJスプリングナット**

**アルミスプリングホルダー**

**ダンパースプリングM**

**ボトムスペーサー**

**Oリング**

**シリンダーボトムキャップ**

**シリンダー**

**ピストン**

**ダイヤフラム**

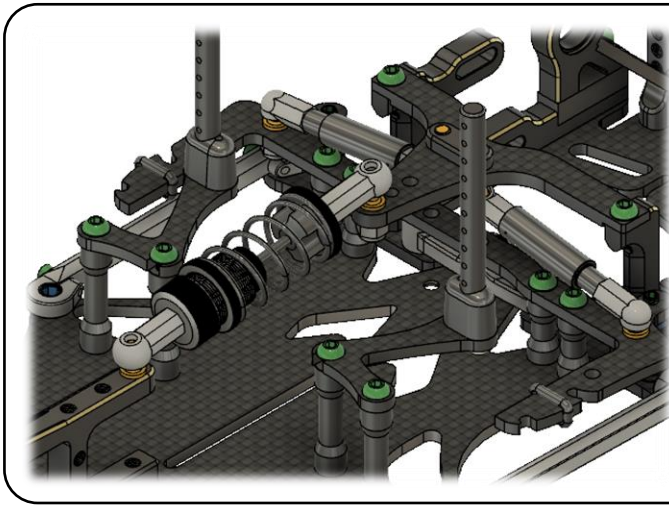
**シリンダートップキャップ**

**Eリング 1.5mm**

**ピストン**

**ダンパーシャフト**

## BAG 7



アルミ  
エンドボール L  
x 1



Alum Endball  
4.3x12.7mm

ホーロービス  
(3 x 3mm)  
x 1



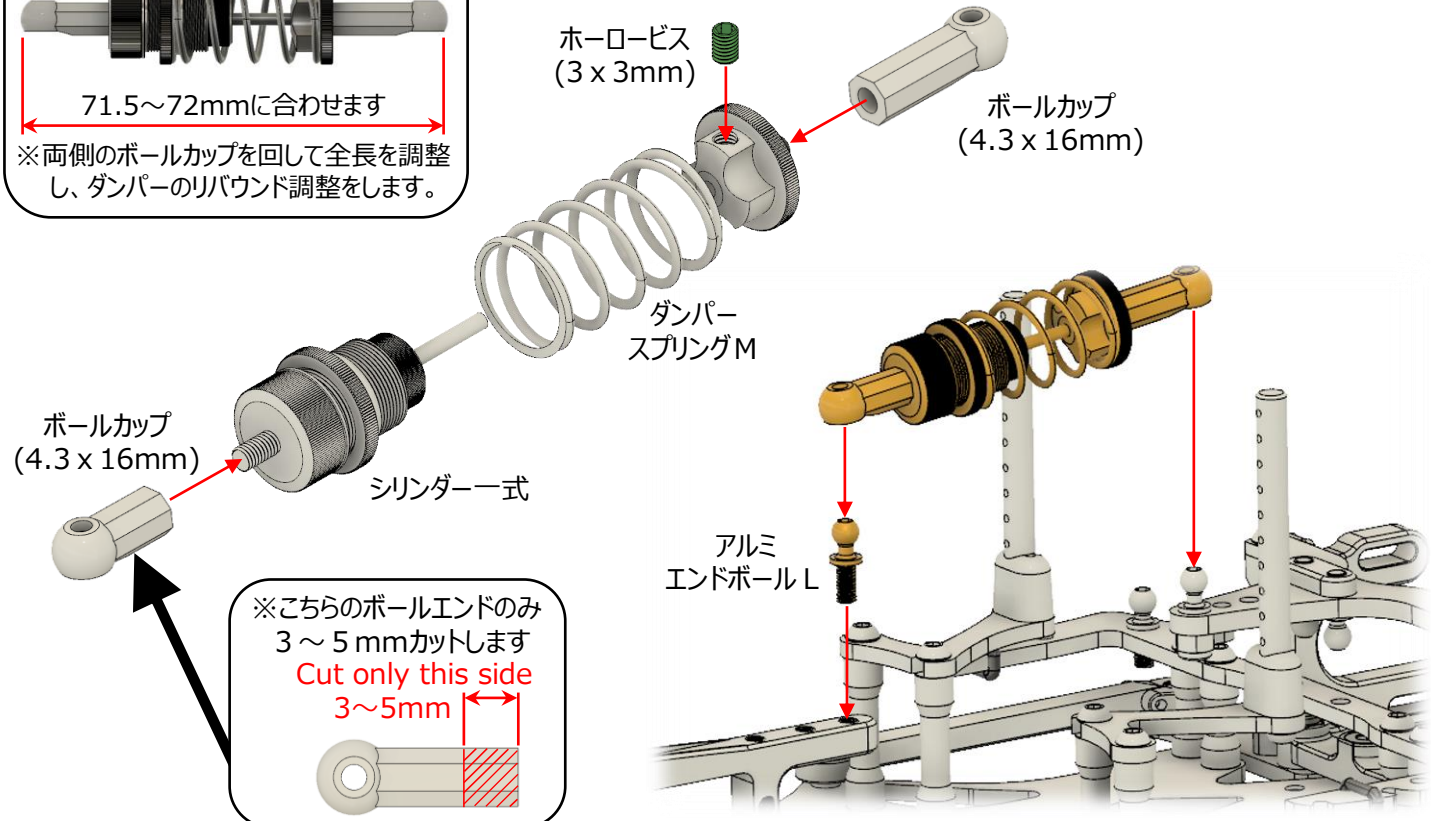
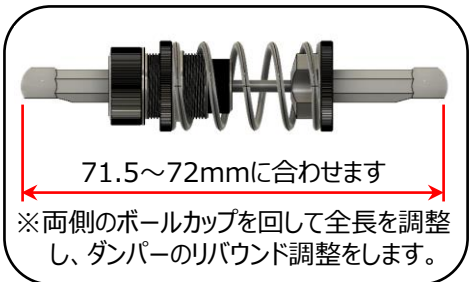
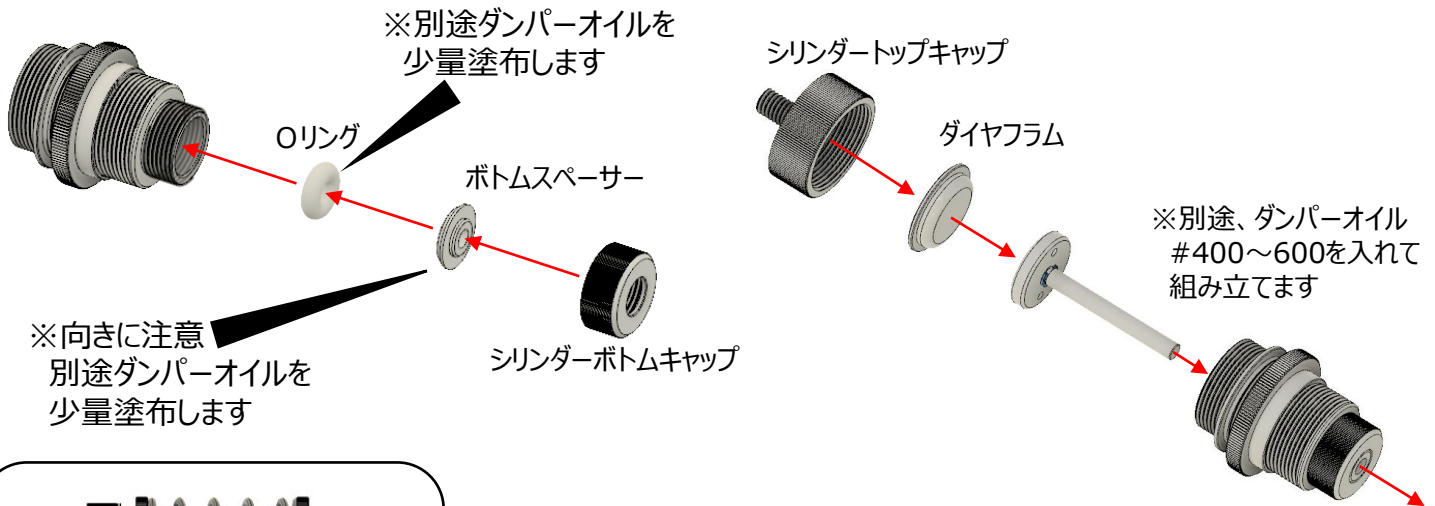
Set Screw

ボールカップ  
(4.3 x 16mm) x 2

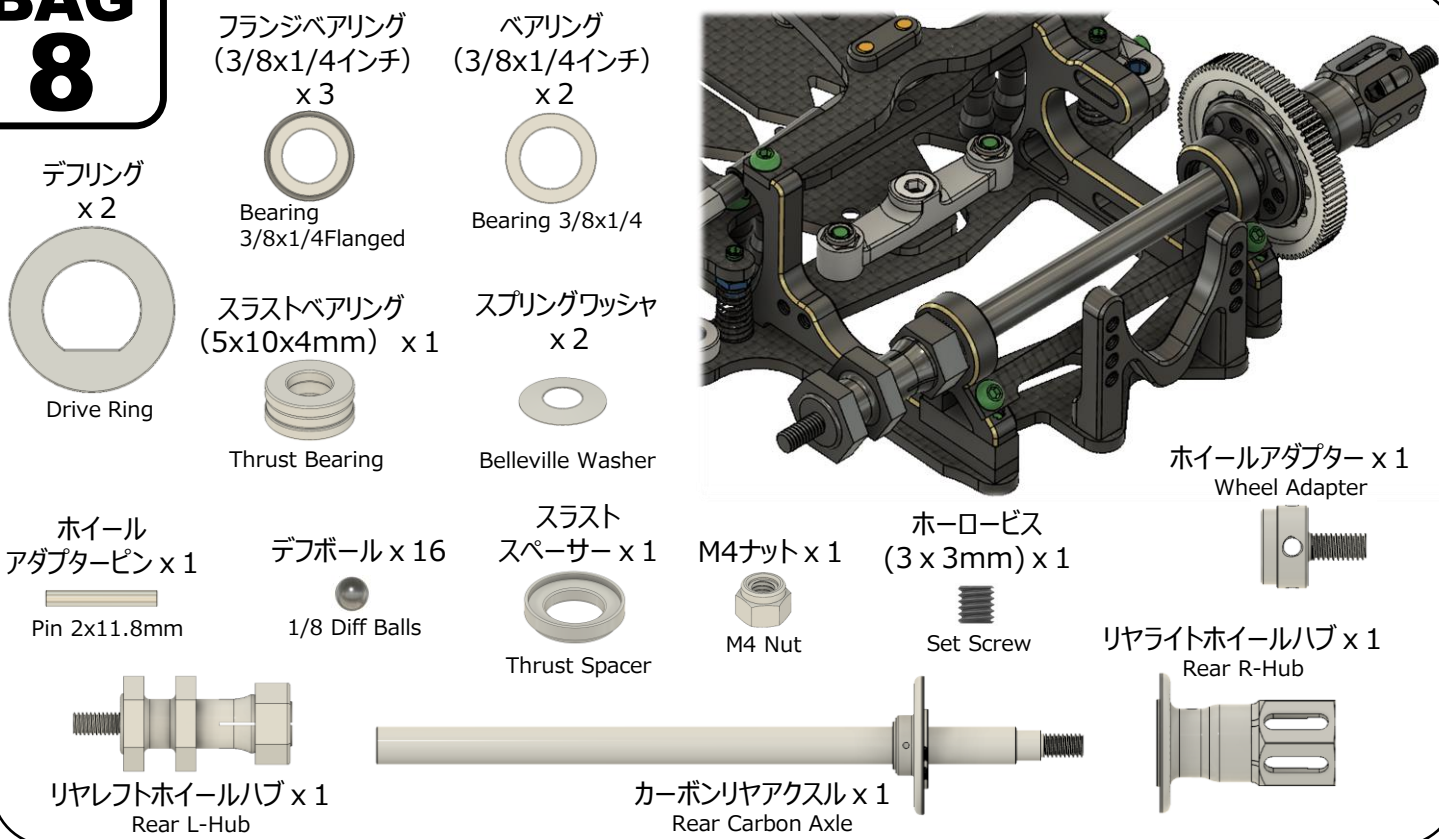


Ball Cup

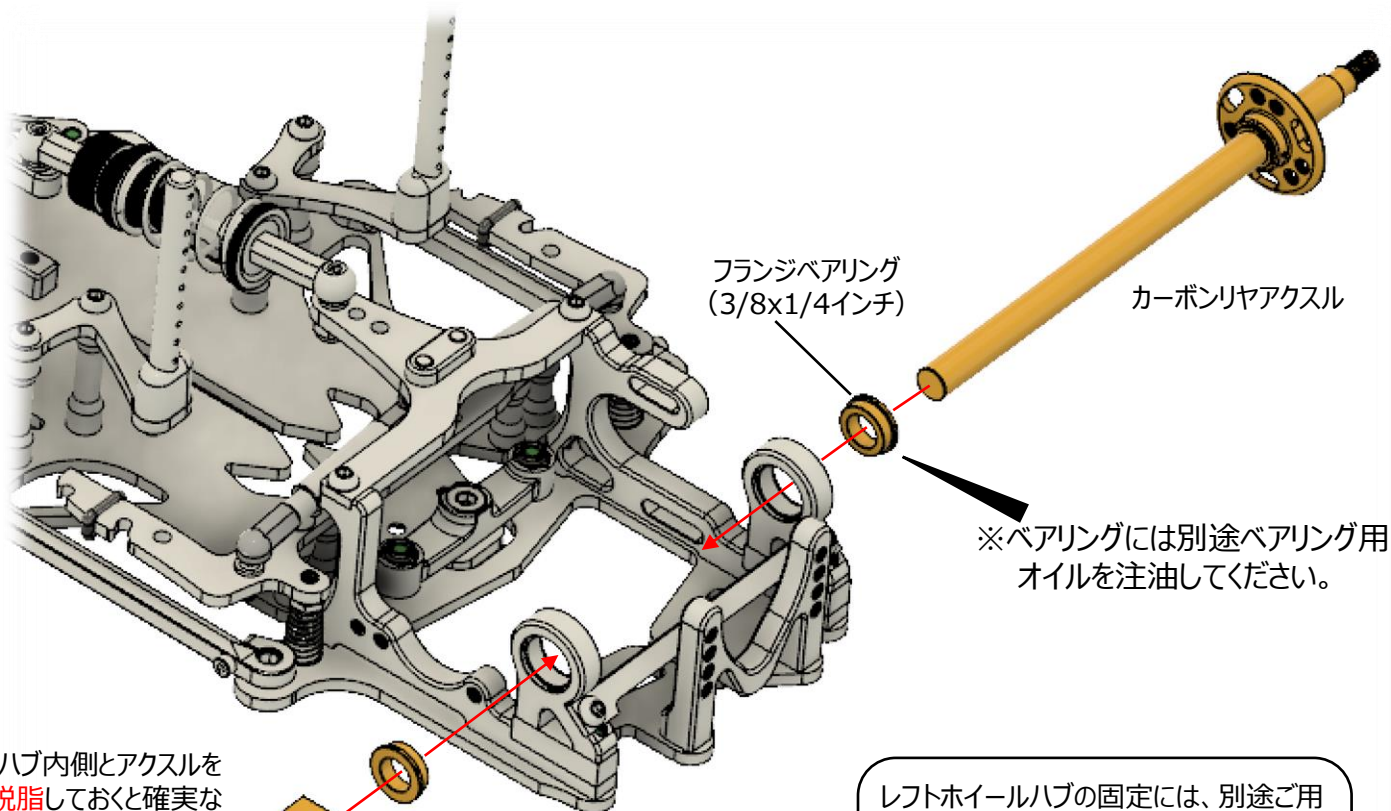
※ボトムキャップとトップキャップの取付詳細、センターショックをシャーシへ取り付けます。



## BAG 8



※リヤデファレンシャルを組み立て、リヤアクスルマウントへ取り付けます。

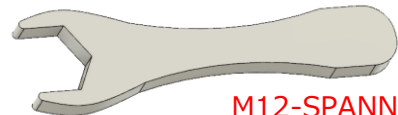


※ハブ内側とアクスルを脱脂しておくこと確実な締め付けが得られます

リヤレフトホイールハブ

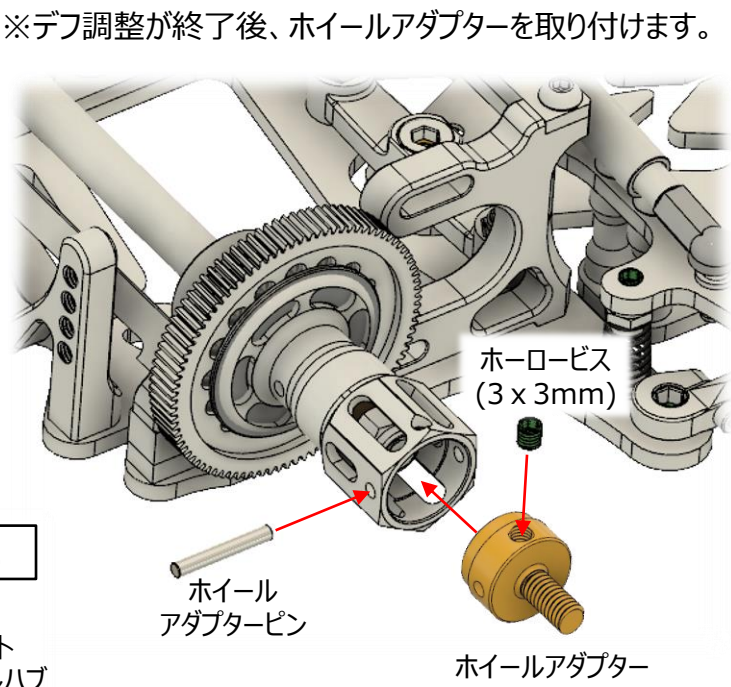
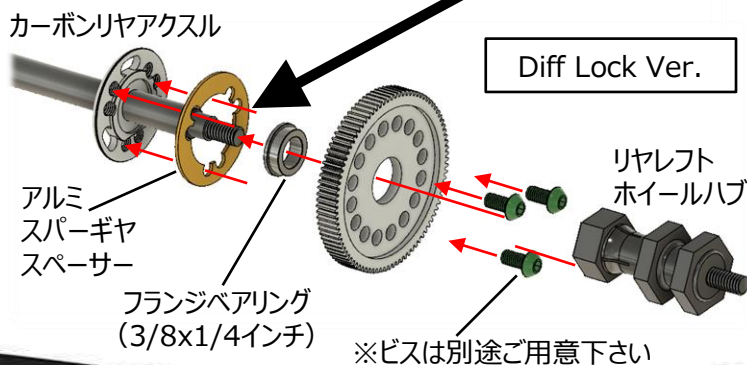
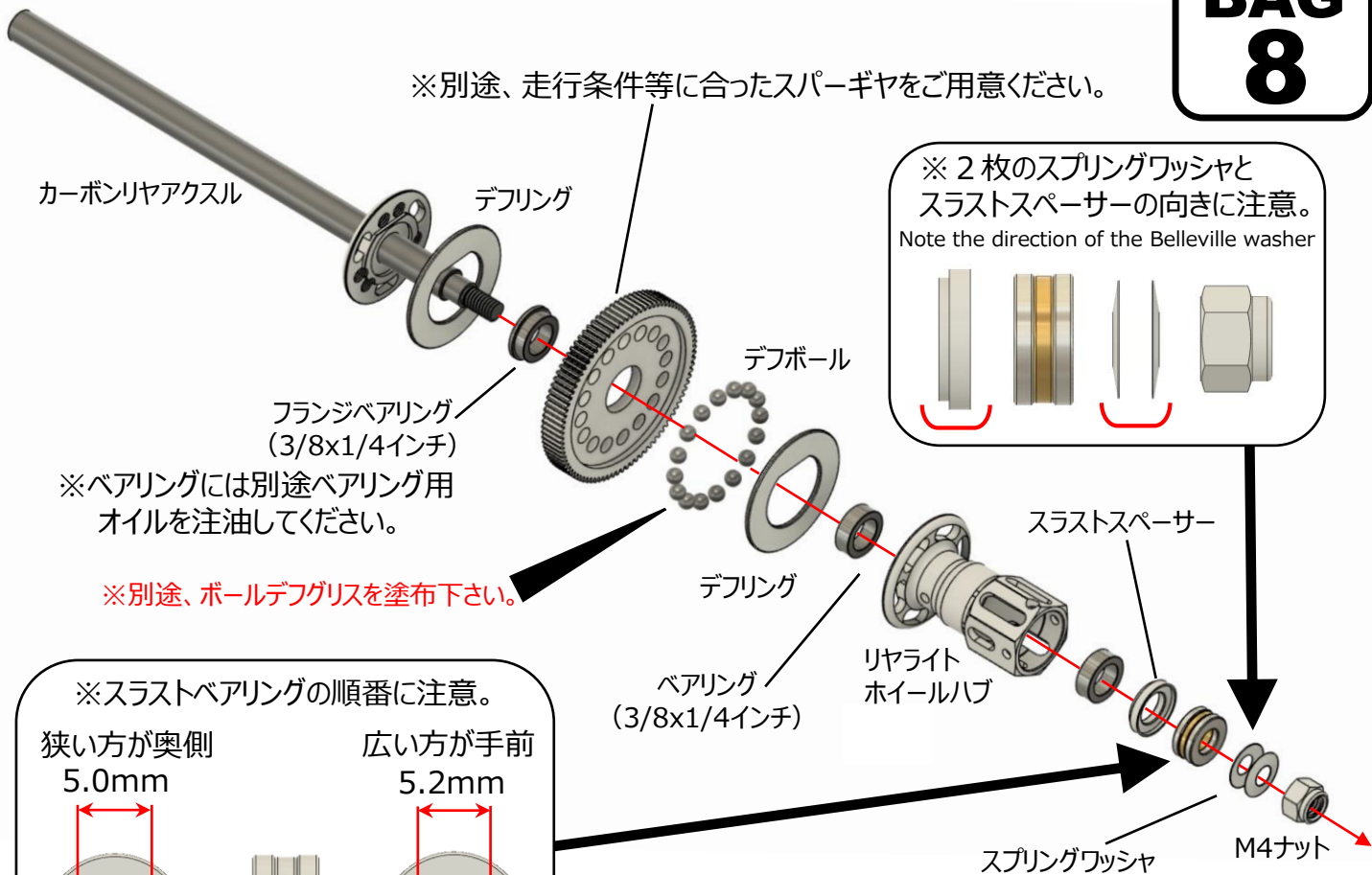
※ホイールハブ取付の際は、若干の遊びをとって、シャフトが軽く回る事を確認してください。

レフトホイールハブの固定には、別途ご用意頂くM 1 2のスパナを使用します。



M12-SPANNER

## BAG 8



## BAG 9

皿ビス  
(3 x 8mm) x 1



Flat Head Screw

皿ビス  
(4 x 16mm)  
x 2



Flat Head Screw

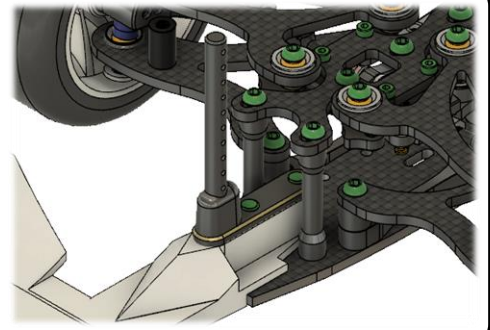


ボディマウント  
x 1  
Body Mount Post

アルミフロント  
ウイングプレート x 1



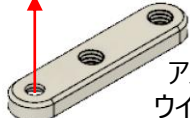
Alum. F-Wing Plate



※フロントウイングとリヤウイングの取り付け。

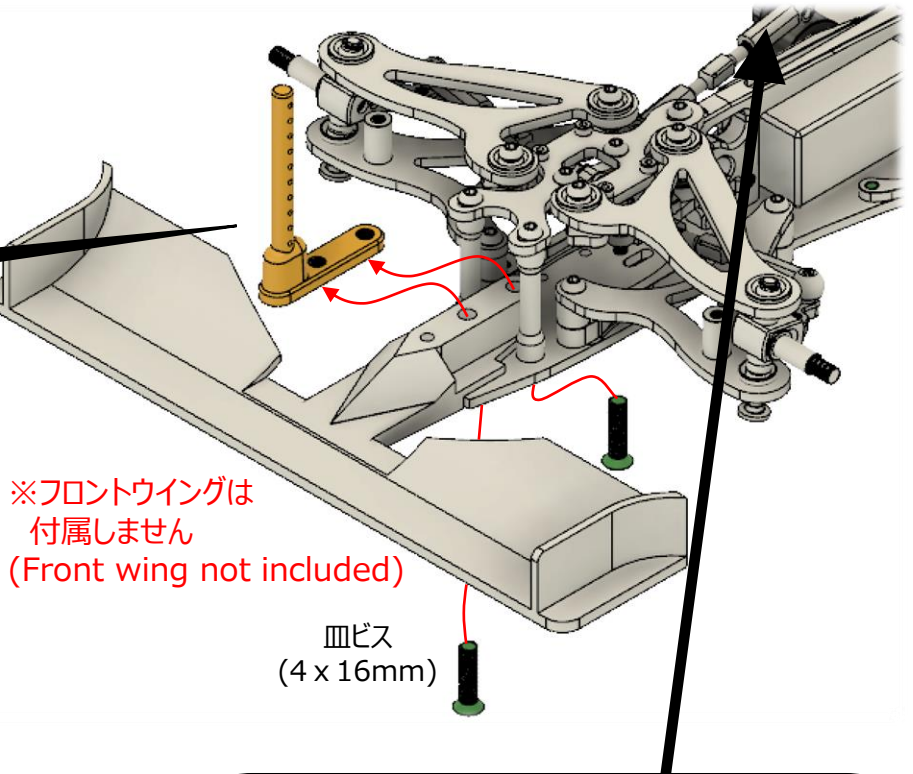


ボディマウント



アルミフロント  
ウイングプレート

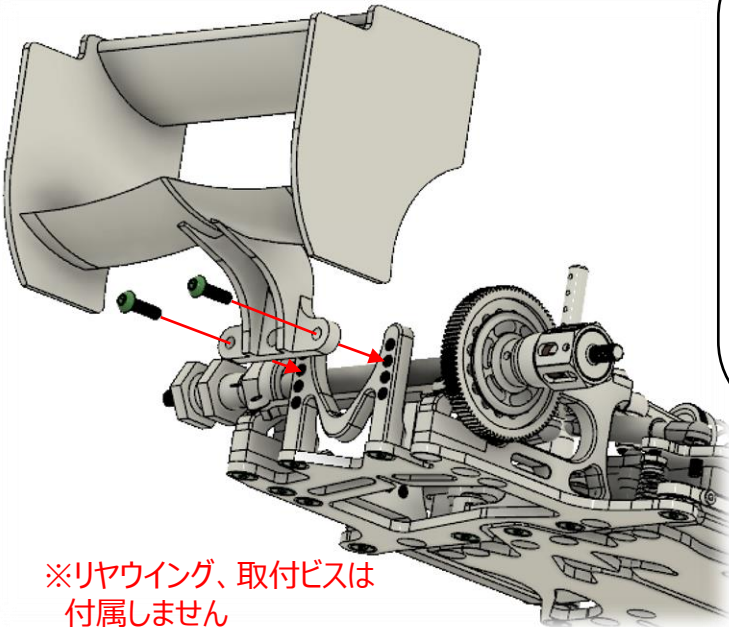
皿ビス  
(3 x 8mm)



※フロントウイングは  
付属しません  
(Front wing not included)

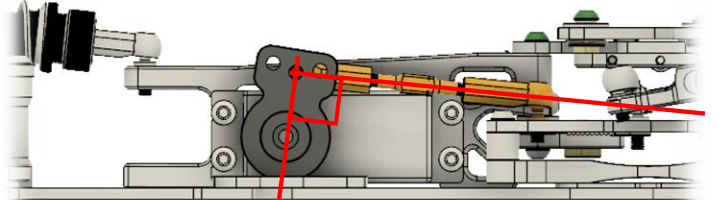
皿ビス  
(4 x 16mm)

(Rear wing and Screw not included)



※リヤウイング、取付ビスは  
付属しません

※ステアリングサーボにサーボセーバーを取付けてリンクロッドを繋ぎます。その際、サーボセーバーとリンクロッドの角度が90°になる様に調整します。



※サーボ固定ビス及び、サーボセーバーは付属しません。  
(Servo Saver and Screw not included)



## BAG 9



バッテリー固定Oリング  
x 1  
O-ring for Battery

ベアリング  
5x10x4mm x 4



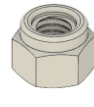
Bearing  
(5x10x4mm)

フランジM4ナット  
x 2



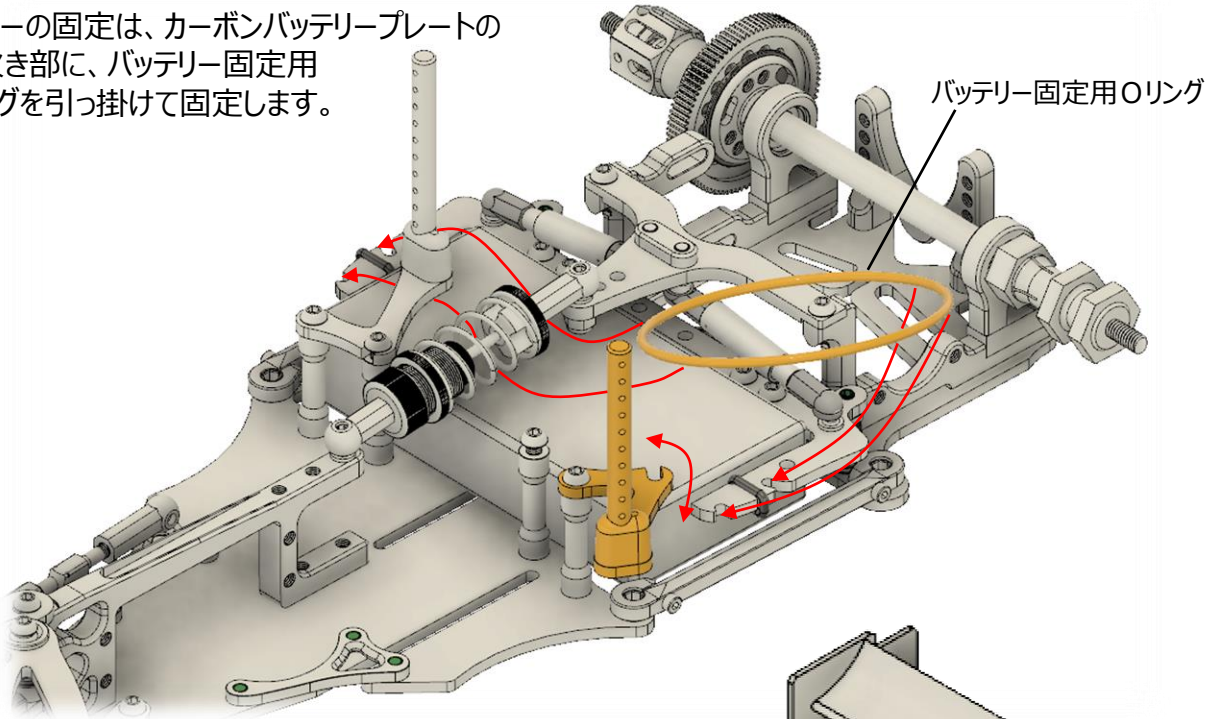
Flanged M4 Nut

M4ナット  
x 2



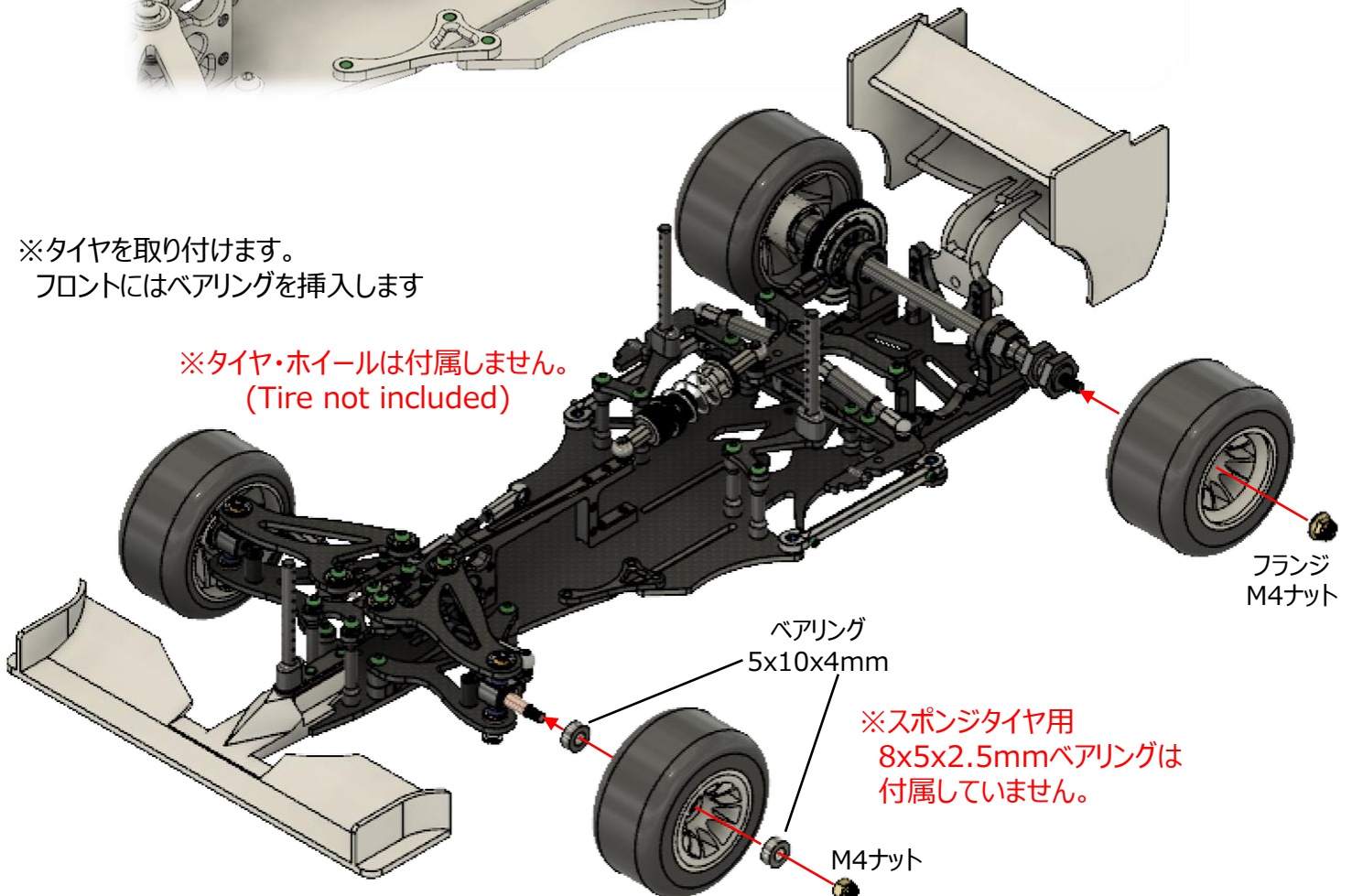
M4 Nut

※バッテリーの固定は、カーボンバッテリープレートの切り欠き部に、バッテリー固定用Oリングを引っ掛けて固定します。



※タイヤを取り付けます。  
フロントにはベアリングを挿入します

※タイヤ・ホイールは付属しません。  
(Tire not included)



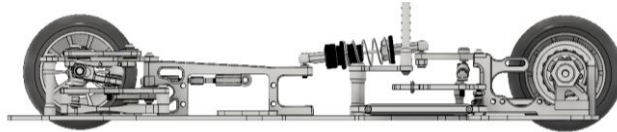
品番 Parts No.	品名	Parts Name	キット入数 Kit qty	パーツ入数 Parts qty	定価 Price
<b>BAG1</b>					
HRF10-001	メインシャーシ 2.5t (ハードカーボン)	Main Chassis 2.5t Hard Carbon	1	1	8300
HRF10-002	アルミポスト 29mm	Alum. Post 29mm	2	2	350
HRF10-003	アルミポスト 24mm	Alum. Post 24mm	4	4	480
HRF10-004	アルミポスト 14mm	Alum. Post 14mm	4	4	480
HRF10-005	アルミフロントシャーシブレース 5mm 7075-T6	Front Chassis Brace 5mm 7075-T6	2	2	2200
HRF10-006	ブレースシム 0.5mm	Brace SIMM 0.5mm	2	2	950
	ブレースシム 1.0mm	Brace SIMM 1.0mm	2	2	
<b>BAG2</b>					
HRF10-007	アルミステアリングアームセット 7075-T6	Alum. Steering Arm Set 7075-T6	1	1	1500
HRF10-008	ベアリング 8x5x2.5mm	Bearing 8x5x2.5mm	2	2	300
HRF10-009	アルミロッドエンドボールS 4.3x10mm	Alum. Ballstud-S 4.3x10mm	2	2	450
HRF10-010	アルミロッドエンドボールL 4.3x12.7mm	Alum. Ballstud-L 4.3x12.7mm	2	2	450
HRF10-029	アルミスペーサー 1.5mm (ゴールド)	Alum. Spacer 1.5mm (Gold)	2	10	400
HRF10-011	皿ワッシャM3 (ゴールド)	Washer M3 (Gold)	1	5	200
HRF10-012	アルミサーボマウントセット 7075-T6	Alum. Servo Mount Set 7075-T6	1	1	2500
<b>BAG3</b>					
HRF10-013	カーボンロアササアーム (ナロー)	Lower SUS Arm (Narrow)	2	1	1700
HRF10-014	カーボンロアササアーム (ワイド)	Lower SUS Arm (Wide)	2	1	1700
HRF10-015	サスボールカップ	SUS Ball Cup	2	4	700
HRF10-016	サスボールカップOリング	O-ring for SUS Ball Cup	2	4	200
HRF10-017	ジュラコンロアサスボール 6mm	Lower SUS-Ball 6mm (POM)	2	2	350
HRF10-018	ジュラコンナックルストッパー 10mm	knuckle Stopper 10mm (POM)	2	2	250
HRF10-019	カーボンアッパーササアーム (ナロー)	Upper SUS Arm (Narrow)	2	1	1400
HRF10-020	カーボンアッパーササアーム (ワイド)	Upper SUS Arm (Wide)	2	1	1400
HRF10-015	サスボールカップ	SUS Ball Cup	6	4	700
HRF10-016	サスボールカップOリング	O-ring for SUS Ball Cup	6	4	200
HRF10-021	アルミアッパーサスボール 6mm	Upper SUS-Ball 6mm (Alum.)	6	6	1200
HRF10-022	アルミササアームスペーサー 6mm	Alum. SUS Arm Spacer 6mm	4	4	500
HRF10-023	ブラスササアームスペーサー 2mm	Brass SUS Arm Spacer 2mm	4	4	300
HRF10-024	フロントカーボンプレート 2.5t	Front Carbon Plate 2.5t	1	1	1200
HRF10-025	C-ADJ-S アルミササアームマウントL 7075-T6	C-ADJ-S Alum. SUS Arm Mount (L) 7075	1	1	2400
	C-ADJ-S アルミササアームマウントR 7075-T6	C-ADJ-S Alum. SUS Arm Mount (R) 7075	1	1	
HRF10-026	C-ADJ-S アルミセンターマウント 7075-T6	C-ADJ-S Alum. Center Mount 7075-T6	1	1	1600
HRF10-027	C-ADJ-S ターンバックル	C-ADJ-S Turnbuckle Shaft	1	1	800
	C-ADJ-S ターンバックルアルミストッパー	C-ADJ-S Alum. Stopper	1	1	
	C-ADJ-S ターンバックルワッシャ	C-ADJ-S POM Washer	1	1	
	C-ADJ-S ターンバックルブッシュ	C-ADJ-S Turnbuckle Bush (PTFE)	1	1	
HRF10-029	アルミスペーサー 1.5mm (ゴールド)	Alum. Spacer 1.5mm (Gold)	4	10	400
<b>BAG4</b>					
HRF10-031	キングピン	King Pin	2	2	380
HRF10-032	Eリング 2.5mm	E-ring 2.5mm	4	10	200
HRF10-033	アルミナックルL Rセット	Alum. Steering Knuckle Set (L/R)	1	1	3000
HRF10-009	アルミロッドエンドボールS 4.3x10mm	Alum. Ballstud-S 4.3x10mm	2	2	450
HRF10-034	POM スペーサー 1.0mm	POM Spacer 1.0mm	4	10	350
HRF10-035	POM スペーサー 2.0mm	POM Spacer 2.0mm	8	10	350
HRF033	フロントpソフトロングスプリング	P-Soft Long Spring	2	2	280
HRF037	ジュラコンスプリングスペーサー	Bush (POM)	2	4	240
HRF10-036	4.3mmx16mmボールカップ	Ball Cup 4.3mmx16mm	6	6	450
HRF10-037	アルミターンバックル 35mm	Alum. Turnbuckle 35mm	3	2	980
HRF10-038	アルミターンバックル 42mm	Alum. Turnbuckle 42mm	2	2	980
HRF10-039	アルミシャーシロールADJプレート	Alum. Chassis roll ADJ Plate	2	2	2300
HRF10-040	ターンバックルレンチ 3.5mm	Turnbuckle Wrench 3.5mm	1	1	700
<b>BAG5</b>					
HRF10-041	カーボンロアブレース 2.5mm	Carbon Bottom Plate 2.5mm	1	1	2800
HRF10-042	モーターマウントR 7075-T6	Motor Mount R 7075-T6	1	1	1700
HRF10-043	モーターマウントL 7075-T6	Motor Mount L 7075-T6	1	1	1700
HRF10-044	アクスルマウント 7075-T6	Axle Mount 7075-T6	2	1	1200
HRF10-045	アルミアクスルマウントスペーサー 5mm	Axle Mount Spacer 5mm	2	2	900
HRF10-046	アルミアクスルマウントスペーサー 3mm	Axle Mount Spacer 3mm	2	2	800
HRF10-047	カーボンアクスルマウントスペーサー 1.0mm	Carbon Axle Mount Spacer 1.0mm	2	2	950
	カーボンアクスルマウントスペーサー 0.5mm	Carbon Axle Mount Spacer 0.5mm	2	2	
HRF10-048	カーボンアクスルマウントブレース 2.5mm	Carbon Axle Mount Brace 2.5mm	1	1	550
HRF10-049	カーボンダンパープレート 3.0mm	Carbon Damper Plate 3.0mm	1	1	1200
HRF10-050	アルミリヤウイングマウント 7075-T6	Alum. Rear Wing Mount 7075-T6	1	1	1300
HRF10-051	センターピボットホルダー	Center Pivot Holder	1	1	380
HRF10-052	ピボットボールナット	Pivot Ball Nut (Alum.)	1	1	800
	ピボットボールスペーサー	Pivot Ball Spacer (POM)	1	1	
HRF10-053	M3 ナイロンロックナット	M3 Nylon Lock Nut	3	10	300
HRF10-054	アルミロッドエンドボールM 4.3x11.8mm	Alum. Ballstud-M 4.3x11.8mm	2	2	450
HRF10-010	アルミロッドエンドボールL 4.3x12.7mm	Alum. Ballstud-L 4.3x12.7mm	1	2	450
HRF10-055	アルミチューブダンパーナット	Alum. Nut for Tube Damper	1	1	420
HRF10-056	ピボットボール 5mm	Pivot Ball 5mm	1	5	1000

※表示価格は諸般の事情により、予告無しに変更する場合がございますのでご了承下さい。当社製品のお求めは、当社オンラインショップでもご購入して頂けます。

品番 Parts No.	品名	Parts Name	キット入数 Kit qty	パーツ入数 Parts qty	定価 Price
<b>BAG6</b>					
HRF10-057	サイドリンクロッド	Side Link Rod	2	2	580
HRF10-056	ピボットボール 5mm	Pivot Ball 5mm	4	5	1000
HRF10-058	ボディマウントポスト	Body Mount Post	2	2	480
HRF10-059	カーボンリヤボディマウントプレート 2.5mm	Carbon Body Mount Plate 2.5mm	2	1	480
HRF10-060	カーボンバッテリープレート 2.5mm	Carbon Battery Mount Plate 2.5mm	1	1	2000
HRF10-061	バッテリープレート用Oリング	O-ring for Battery Plate	2	4	150
HRF10-062	チューブダンパーセット	Tube Damper Set	2	2	2000
HRF022	アルミサイドスプリングホルダー	Alum. Side Spring Holder	2	2	400
HRF067	サイドスプリングPソフトⅡ	Side Spring P-Soft II	2	2	500
HRF10-054	アルミロッドエンドボールM 4.3x11.8mm	Alum. Ballstud-M 4.3x11.8mm	2	2	450
HRF10-053	M3 ナイロンロックナット	M3 Nylon Lock Nut	2		
HRF10-063	4.3x9mmボールカップ	Ball Cup 4.3mmx9mm	4	4	450
<b>BAG7</b>					
HRF10-064	アルミシリンダー	Alum. Cylinder	1	1	1300
	アルミシリンダートップキャップ	Alum. Cylinder Top Cap	1	1	
	アルミシリンダーボトムキャップ	Alum. Cylinder Bottom Cap	1	1	
HRF10-065	ダイヤフラム	Oil Sealer Cap	1	2	300
HRF10-066	アルミスプリングADJナット	Spring ADJ Nut	1	1	500
	アルミスプリングADJナット用Oリング	O-ring for Spring ADJ Nut	1	1	
HRF10-067	2穴ピストン	Piston	1	1	300
	ダンパーシャフト	Damper Shaft	1	1	
	ダンパーシャフトEリング 1.5mm	E-ring 1.5mm	2	2	
HRF10-068	2x6x1mm Oリング	O-ring 2x6x1mm	1	1	220
	ボトムスペーサー	Bottom Spacer	1	1	
HRF10-069	アルミスプリングホルダー	Alum. Spring Holder	1	1	500
HRF10-070	ダンパースプリング (M)	Damper Spring (M)	1	1	300
HRF10-036	4.3mmx16mmボールカップ	Ball Cup 4.3mmx16mm	2	6	450
HRF10-010	アルミロッドエンドボールL 4.3x12.7mm	Alum. Ballstud-L 4.3x12.7mm	1		
<b>BAG8</b>					
HRF10-073	3/8x1/4フランジベアリング	Bearing 3/8x1/4Flanged	3	2	480
HRF10-074	カーボンリヤアクスル	Carbon Rear Axlr	1	1	2400
HRF10-075	リヤレフトホイールハブ	Rear Wheel Hub (L)	1	1	1700
HRF10-076	デフリング	Drive ring	2	2	400
HRF10-077	1/8インチデフボール	Diff Balls 1/8	16	16	300
HRF10-078	3/8x1/4ベアリング	Bearing 3/8x1/4	2	2	400
HRF10-079	リヤライトホイールハブ	Rear Wheel Hub (R)	1	1	1700
HRF10-080	ホイールアダプター	Wheel Adapter	1	1	700
HRF10-081	5x10x4mmスラストベアリング	Thrust Bearing 5x10x4mm	1	1	250
HRF10-082	4mmスプリングワッシャー	Belleville Washer 4mm	3	6	300
HRF10-083	M4ナイロンロックナット (ブラック)	M4 Nylon Lock Nut	1	5	300
HRF10-084	2x11.8mmピン	Pin 2x11.8mm	1	1	150
<b>BAG9</b>					
HRF10-085	アルミフロントウイングプレート	Alum. Front Wing Plate	1	1	700
HRF10-058	ボディマウントポスト	Body Mount Post	1		
HRF10-086	ベアリング 10x5x4mm	Bearing 10x5x4mm	4	2	300
HRF10-087	M4ナイロンロックナット (ゴールド)	M4 Nylon Lock Nut	2	5	400
HRF10-088	フランジM4ナット (ゴールド)	M4 Nut Flanged	2	5	400
HRF10-089	バッテリー固定Oリング	O-ring for Battery	1	2	300
<b>ビス Screw</b>					
HRF10-100	HRF10X-PB 純正ビスセット	Screw set for HRF10X-PB			1100
HRF10-101	六角皿ビスM3x5 (10pcs)	M3x5 Flat Head Screw (10pcs)		10	200
HRF10-102	六角皿ビスM3x6 (10pcs)	M3x6 Flat Head Screw (10pcs)		10	200
HRF10-103	六角皿ビスM3x8 (10pcs)	M3x8 Flat Head Screw (10pcs)		10	250
HRF10-104	六角皿ビスM3x10 (10pcs)	M3x10 Flat Head Screw (10pcs)		10	250
HRF10-105	六角皿ビスM3x12 (10pcs)	M3x12 Flat Head Screw (10pcs)		10	250
HRF10-106	六角皿ビスM3x14 (10pcs)	M3x14 Flat Head Screw (10pcs)		10	250
HRF10-107	六角皿ビスM4x16 (5pcs)	M4x16 Flat Head Screw (5pcs)		5	200
HRF10-108	六角ナベビスM3x4 (5pcs)	M3x4 Round Head Screw (10pcs)		10	250
HRF10-109	六角ナベビスM3x5 (10pcs)	M3x5 Round Head Screw (10pcs)		10	250
HRF10-110	六角ナベビスM3x6 (10pcs)	M3x6 Round Head Screw (10pcs)		10	250
HRF10-111	六角ナベビスM3x8 (10pcs)	M3x8 Round Head Screw (10pcs)		10	250
HRF10-112	六角ナベビスM3x10 (10pcs)	M3x10 Round Head Screw (10pcs)		10	250
HRF10-113	六角ナベビスM3x12 (10pcs)	M3x12 Round Head Screw (10pcs)		10	250
HRF10-114	ホーロービスM3x3 (10pcs)	M3x3 Set Screw (10pcs)		10	150
HRF10-115	ホーロービスM3x4 (10pcs)	M3x4 Set Screw (10pcs)		10	150
HRF10-116	ホーロービスM3x8 (10pcs)	M3x8 Set Screw (10pcs)		10	150
HRF10-117	ホーロービスM1.4x2 (2pcs)	M1.4x2 Set Screw (2pcs)		2	240
HRF10-118	キャップビスM2x6 (10pcs)	M2x6 Cap Screw (10pcs)		10	250
<b>オプションパーツ OPTIONAL PARTS</b>					
HRF10-028	アルミスぺーサー 1.0mm (ブラック)	Alum. Spacer 1.0mm (Black)		10	400
HRF10-030	アルミスぺーサー 2.0mm (ブラック)	Alum. Spacer 2.0mm (Black)		10	400
HRF10-092	カーボンアッパーサスアーム (ワイドインライン)	Upper SUS Arm (Wide)		1	1400
HRF065	フロントPミディアムロングスプリング	P-Medium Long Spring		2	280
HRF10-093	アルミスパーギヤスペーサー	Alum. Spur Gear Spacer for Diff Lock		1	450
HRF10-071	ダンパースプリング (S)	Damper Spring (S)		1	300
HRF10-072	ダンパースプリング (H)	Damper Spring (H)		1	300
HRF006	サイドスプリングソフト	Side Spring Soft		2	500
HRF023	サイドスプリングPソフト	Side Spring P-Soft		2	500
HRF10-094	HiroFactory HRF10X-PB Decals	1	2	500	

※表示価格は諸般の事情により、予告無しに変更する場合がございますのでご了承下さい。当社製品のお求めは、当社オンラインショップでもご購入して頂けます。

**HRF10X** Premium  
Blacky



***www.hirofactory.jp***

***HiroFactory***

621 Dodani Maibara Shiga 521-0213 JAPAN E-mail / info@hirofactory.jp